

장애물 없는 생활환경(BF) 인증제도 평가항목
- 건축물, 여객시설의 이해 -

2017

한국장애인개발원 / 유니버설디자인환경부 김인순



1. 건축물인증

심사 평가항목별 이해

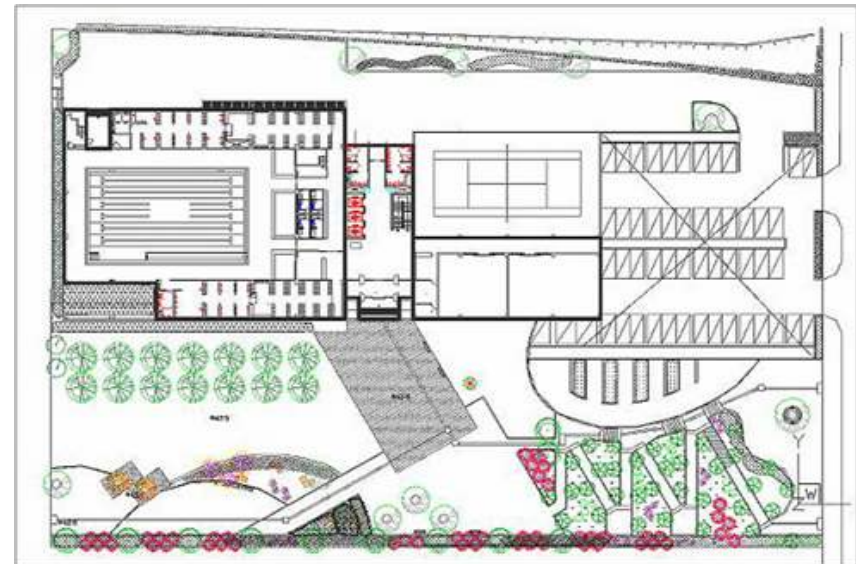
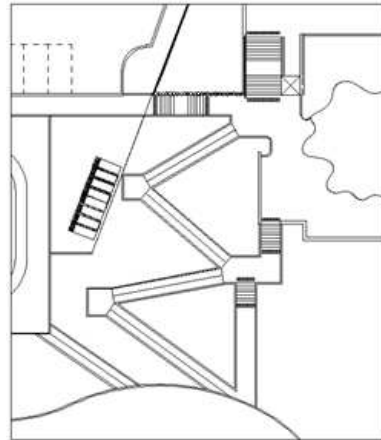
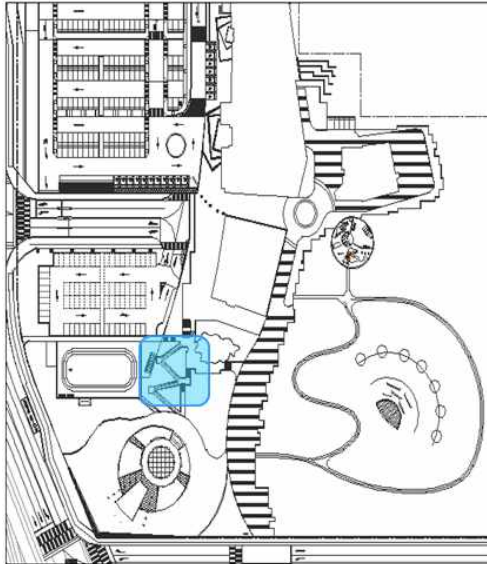
- 매개시설
- 내부시설
- 위생시설
- 안내시설
- 기타시설

가. 매개시설

범 주		평 가 항 목	평 가 목 적
1. 매개시설	1.1 접근로	1.1.1 보도에서 주출입구 까지 접근	접근로와 차도의 분리를 평가하여 장애인 및 노약자 등 다양한 사용자가 차량과의 간섭 없이 안전하게 주출입구로 접근이 가능하도록 함
		1.1.2 유효폭	접근로의 유효폭을 평가하여 장애인 등 다양한 사용자가 이동하는데 불편함이 없는 적절한 유효폭을 확보하도록 함
		1.1.3 단차	접근로의 단차를 평가하여 휠체어사용자의 통행을 어렵게 만들고, 노인이나 임산부 등 다양한 사용자가 걸려 넘어질 위험이 있는 단차를 두지 않도록 함
		1.1.4 기울기	접근로의 기울기를 평가하여 휠체어사용자가 안전하게 주출입구로 접근 가능하도록 하며, 노인이나 임산부 등 다양한 이용자가 편리하게 접근 가능하도록 함
		1.1.5 바닥 마감	접근로의 마감 정도를 평가하여 장애인 및 노약자 등 다양한 사용자가 미끄러지거나 걸려 넘어지지 않고 안전하게 주출입구로 접근이 가능하도록 함
		1.1.6 보행장애물	접근로의 보행장애물을 평가하여 장애인 등 다양한 이용자가 차량 및 장애물 등으로 인한 위험 없이 주출입구로 접근이 가능하도록 함
		1.1.7 덮개	접근로의 배수로 덮개를 평가하여 배수로 덮개에 의해 발생하는 위험이나 배수로 격자구멍 또는 틈새에 발생하는 위험요소 없이 주출입구로 접근 가능하도록 함

매개시설[접근로]

보도에서 주출입구까지 접근 / 유효폭 / 단차 / 기울기 / 바닥마감 / 보행장애물/ 덮개

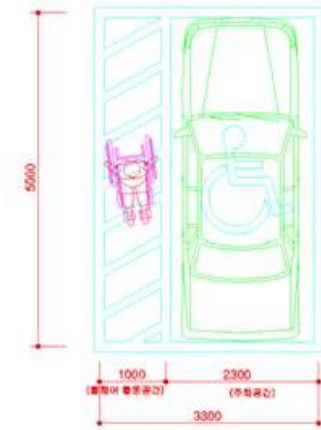
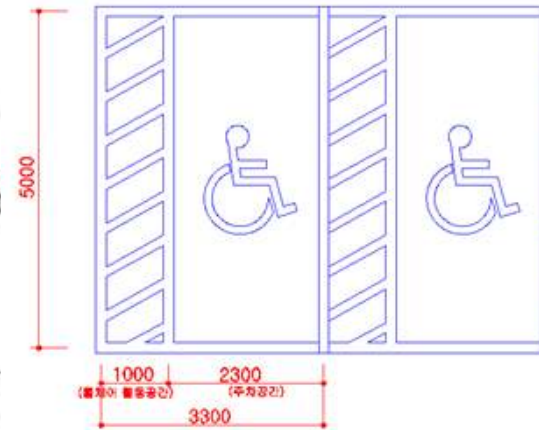
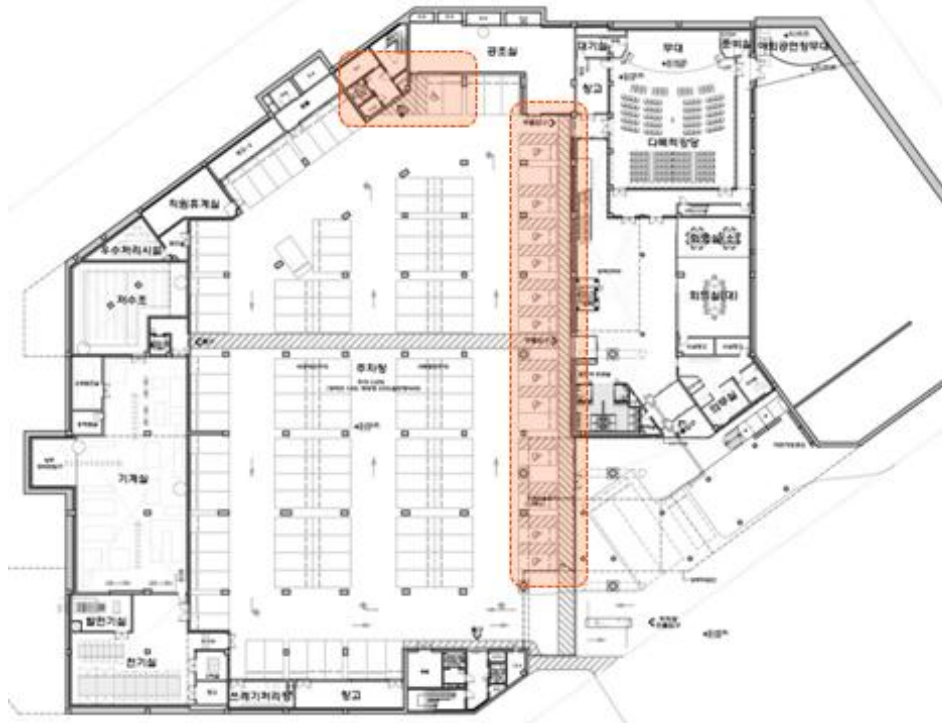


가. 매개시설

범 주		평 가 항 목	평 가 목 적
1. 매개시설	1.2 장애인 전용 주차구역	1.2.1 주차장에서 출입구까지의 경로	주차장에서 출입구까지의 경로를 평가하여 장애인 또는 노약자 등의 이용자가 장애인주차구역에 주차 후 안전하게 주출입구 또는 승강설비로 접근이 가능하도록 함
		1.2.2 주차면수 확보	장애인전용주차구역의 주차면수를 평가하여 적절한 장애인전용 주차면수를 확보하도록 함
		1.2.3 주차구역 크기	장애인전용주차구역의 주차면을 평가하여 적절한 장애인주차구역 면적을 확보하도록 함
		1.2.4 보행안전통로	장애인전용주차구역에서 주출입구까지의 접근로를 평가하여 장애인전용주차장에서 주출입구까지 안전한 접근이 가능하도록 안전보행통로를 확보하도록 함
		1.2.5 안내 및 유도표시	장애인전용주차구역의 안내 및 유도표시를 평가하여 장애인이 쉽게 장애인주차구역을 찾을 수 있도록 하고, 장애인이 쉽게 주차전용주차구역을 인식할 수 있도록 함

매개시설[장애인전용주차구역]

주차장에서 출입구까지의 경로 / 주차면수 확보 / 주차구역 크기 / 안전보행통로 / 안내 및 유도 표시



장애인자동차표시가 부착된 자동차에 보행상 장애가 있는 자가 탑승한 경우에만 주차를 할 수 있습니다.
(장애인 차량중에서 [주차가능] 표시가 부착된차량)
이를 위반한 차에 대하여는 10만원 이하의 과태료를 부과합니다.
위반사항을 발견하신 분은 신고전화번호 000-0000으로 신고 하여주시기바랍니다.

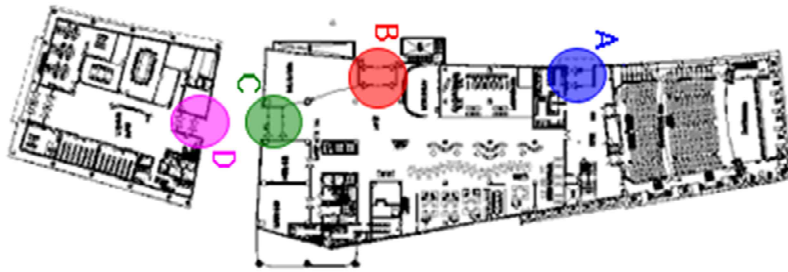


가. 매개시설

범	주	평 가 항 목	평 가 목 적
1. 매개시설	1.3 주출입구(문)	1.3.1 주출입구의 높이 차이	주출입구(문)의 높이차이를 평가하여 장애인 등 다양한 이용자가 안전하고 편리하게 진입이 가능하도록 함
		1.3.2 주출입문의 형태	주출입구의 형태를 평가하여 장애인 등 다양한 이용자들이 출입하는데 어려움이 없도록 적절한 형태의 문을 설치하도록 함
		1.3.3 유효폭	주출입구(문)의 유효폭을 평가하여 장애인 및 노약자 등 이용자들이 출입하는데 어려움이 없도록 적절한 유효폭을 확보하도록 함
		1.3.4 단차	주출입구(문)의 단차를 평가하여 휠체어사용자가 출입하는데 어려움이 없도록 하고, 노인 및 임산부 등 다양한 이용자들이 걸려 넘어질 위험이 없도록 함
		1.3.5 전면유효거리	주출입문의 전면 유효거리를 평가하여 휠체어사용자가 문을 여닫고 회전하는데 어려움이 없도록 적절한 전면 유효거리를 확보하도록 함
		1.3.6 손잡이	주출입문의 손잡이 형태 및 설치 높이를 평가하여 잡는 힘이 약한 장애인 또는 노약자 등의 이용자가 손잡이를 잡고 문을 여는데 어려움이 없는 형태의 손잡이를 설치하도록 하며, 휠체어사용자 또는 어린이 등이 잡을 수 있는 적절한 높이에 손잡이를 설치하도록 함
		1.3.7 경고블록	주출입구(문)의 경고블록을 평가하여 시각장애인 및 노인 등 시력에 어려움을 겪는 사용자들이 발바닥 촉감으로 문이 있음을 감지할 수 있도록 적절한 경고블록을 설치하도록 함

매개시설[주출입구(문)]

주출입구의 높이차이 / 주출입문의 형태 / 유효폭 / 단차 / 전면 유효거리 / 손잡이 / 경고블록



● A



● B



● C



● D



나. 내부시설

범 주		평 가 항 목	평 가 목 적
2. 내부시설	2.1 일반 출입문	2.1.1 단차	일반 출입문의 단차를 평가하여 휠체어사용자가 문을 출입하는데 어려움이 없도록 하고, 노인 및 임산부 등 다양한 이용자들이 걸려 넘어질 위험이 없도록 함
		2.1.2 유효폭	일반 출입문의 유효폭을 평가하여 장애인 및 노약자 등 이용자가 문을 출입하는데 어려움이 없도록 적절한 유효폭을 확보하도록 함
		2.1.3 전후면 유효거리	일반 출입문의 전·후면 유효거리를 평가하여 휠체어사용자가 문을 여닫고 회전하는데 어려움이 없도록 적절한 전·후면 유효거리를 확보하도록 함
		2.1.4 손잡이 및 점자표지판	일반출입문의 손잡이 형태 및 설치 높이, 점자표지판을 평가하여 잡는 힘이 약한 장애인 또는 노약자 등의 이용자가 손잡이를 잡고 문을 여는데 어려움이 없는 형태의 손잡이를 설치하도록 하며, 휠체어사용자 또는 어린이 등이 잡을 수 있는 적절한 높이에 손잡이를 설치하도록 하고, 시각장애인이 각 실의 용도를 알 수 있도록 적절한 높이에 점자표지판을 설치하도록 함

내부시설[일반 출입문]

단차 / 유효폭 / 전후면 유효거리 / 손잡이 및 점자표지판



나. 내부시설

범 주		평 가 항 목	평 가 목 적
2. 내부시설	2.2 복도	2.2.1 유효폭	복도의 유효폭을 평가하여 장애인 등 다양한 사용자가 이동하는데 불편함이 없는 적절한 유효폭을 확보하도록 함
		2.2.2 단차	복도의 단차를 평가하여 휠체어사용자의 통행을 어렵게 만들고, 노약자나 임산부 등 다양한 사용자가 걸려 넘어질 위험이 있는 단차를 두지 않도록 함
		2.2.3 바닥마감	복도의 마감을 평가하여 장애인 및 노약자 등 다양한 사용자가 미끄러지거나 걸려 넘어지지 않고 안전하게 이동이 가능하도록 함
		2.2.4 보행장애물	복도의 보행장애물을 평가하여 장애인 등 다양한 이용자가 복도의 설치물 또는 장애물로 인해 부딪히는 위험 없이 복도를 이동할 수 있도록 함
		2.2.5 연속손잡이	복도의 연속손잡이를 평가하여 시설 이용자의 다수가 보행 및 시각장애인인 경우와 노인 등으로 구성된 시설의 주이동 경로상에 적절한 높이 및 형태로 손잡이를 설치하도록 함

내부시설[복도]

유효폭 / 단차 / 바닥마감 / 보행장애물 / 연속손잡이

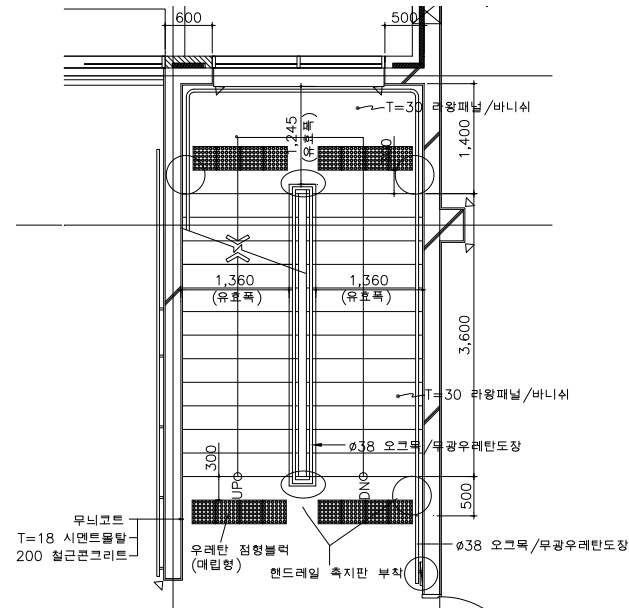
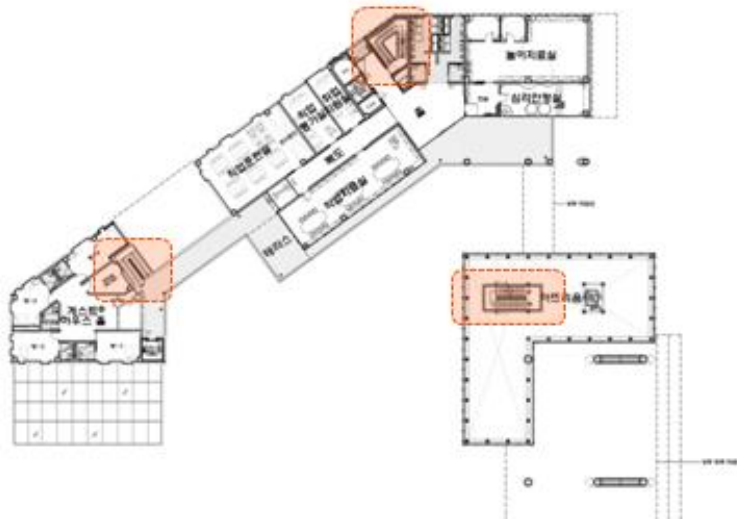


나. 내부시설

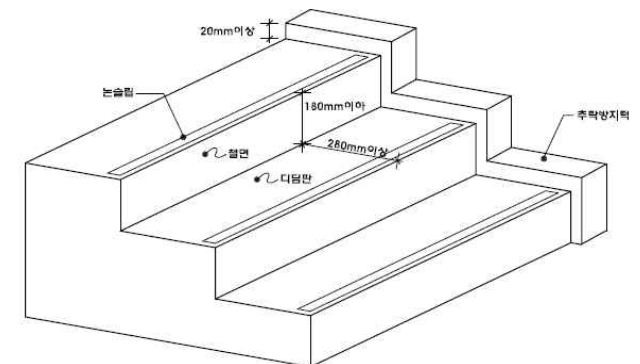
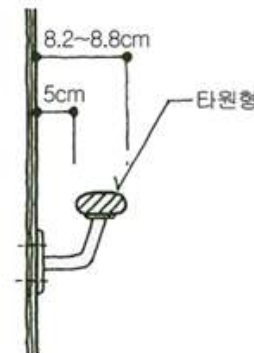
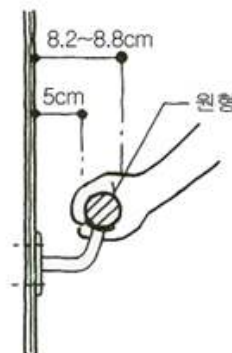
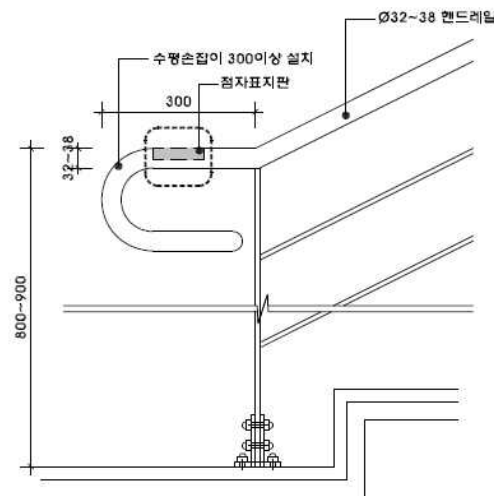
범 주		평 가 항 목	평 가 목 적
2. 내부시설	2.3 계단	2.3.1 형태 및 유효폭	계단의 형태 및 유효폭을 평가하여 장애인 등 다양한 사용자가 이동하는데 불편함이 없는 적절한 유효폭을 확보하도록 하고, 지팡이가 빠지지 않도록 적절한 높이의 추락방지턱을 설치하도록 함
		2.3.2 철크면 및 디딤판	계단의 철크면 및 디딤판을 평가하여 비상시나 시각장애인이 계단으로 이동할 때 일정한 높이의 계단을 딛고 이동할 수 있도록 적절한 높이와 너비의 철크면 및 디딤판을 설치하도록 함
		2.3.3 바닥 마감	계단의 마감을 평가하여 장애인 및 노약자 등 다양한 사용자가 미끄러지거나 걸려 넘어지지 않고 안전하게 계단의 이동이 가능하도록 함
		2.3.4 손잡이	계단 손잡이를 평가하여 지탱하는 힘이 약한 장애인 등 다양한 이용자가 손잡이에 지탱하여 계단을 이동하거나, 시각장애인이 손잡이를 잡고 이동할 수 있도록 적절한 높이 및 형태로 손잡이를 설치하도록 함
		2.3.5 점형블록	계단의 점형블록을 평가하여 시각장애인 및 노인 등 시력에 어려움을 겪는 사용자들이 발바닥 촉감으로 계단이 시작되고 끝남을 인지할 수 있도록 적절한 경고블록을 설치하도록 함

내부시설[계단]

형태 및 유효폭 / 철타면 및 디딤판 / 바닥마감 / 손잡이 / 점형블록



※ 계단은 반드시 철타면 있는 구조로 설치

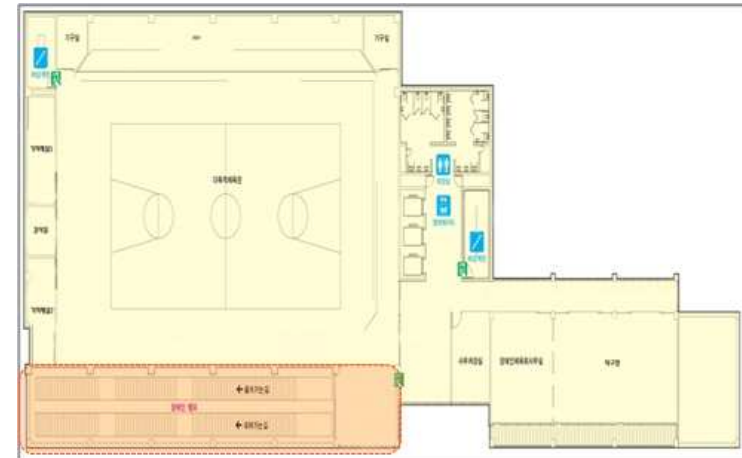
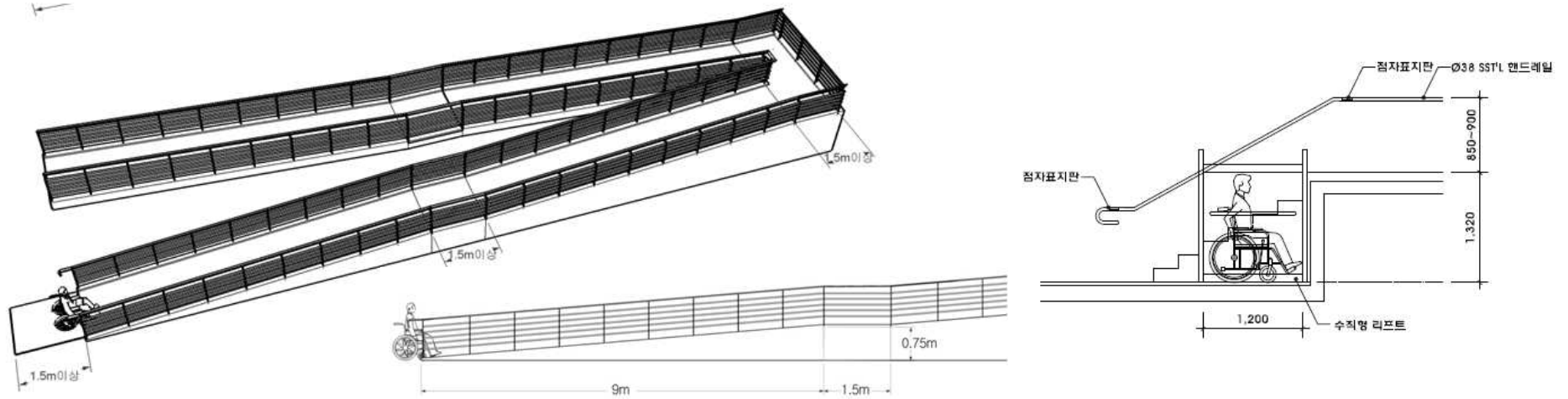


나. 내부시설

범 주		평 가 항 목	평 가 목 적
2. 내부시설	2.4 경사로	2.4.1 유효폭	경사로의 유효폭을 평가하여 장애인 등 다양한 사용자가 경사로를 이동하는데 불편함이 없는 적절한 유효폭을 확보하도록 함
		2.4.2 기울기	경사로의 기울기를 평가하여 휠체어사용자가 안전하게 층간 이동이 가능하도록 하며, 노약자나 임산부 등 다양한 이용자가 편리하게 이동 가능하도록 함
		2.4.3 바닥 마감	경사로의 마감 상태를 평가하여 장애인 및 노약자 등 다양한 사용자가 미끄러지거나 걸려 넘어지지 않고 안전하게 경사로를 이용하여 층간 이동이 가능하도록 함
		2.4.4 활동공간 및 휴식참	경사로의 활동공간을 평가하여 휠체어사용자가 이동하고 회전하는데 어려움이 없도록 적절한 전면 활동공간을 확보하도록 함
		2.4.5 손잡이	경사로 손잡이를 평가하여 지탱하는 힘이 약한 장애인 등 다양한 이용자가 손잡이에 지탱하여 경사로를 이동하거나, 시각장애인이 손잡이를 잡고 이동할 수 있도록 적절한 높이 및 형태로 손잡이를 설치하도록 함

내부시설[경사로]

유효폭 / 기울기 / 바닥마감 / 활동공간 및 휴식참 / 손잡이

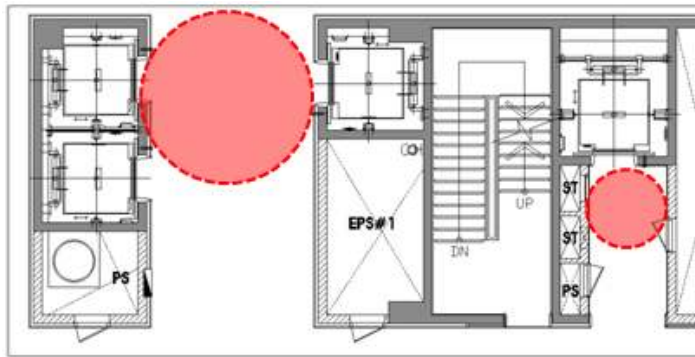


나. 내부시설

범	주	평 가 항 목	평 가 목 적
2. 내부시설	2.5 경사로	2.5.1 전면활동공간	승강기 전면활동공간을 평가하여 승강기를 이용하는데 휠체어 사용자가 회전하거나 이동하는데 어려움이 없도록 적절한 전면 활동공간을 확보하여 불편함이 없도록 함
		2.5.2 통과 유효폭	승강기 통과 유효폭을 평가하여 장애인 및 노약자 등 다양한 사용자가 승강기를 이용하는데 불편함이 없도록 적절한 유효 폭을 확보하도록 함
		2.5.3 유효바닥면적	승강기 내부 유효바닥면적을 평가하여 휠체어사용자가 승강기 내부에서 회전하거나 승강기를 이용하는데 불편함이 없도록 승강기 내부의 적절한 유효바닥면적을 확보하도록 함
		2.5.4 이용자 조작설비	승강기 이용자 조작설비를 평가하여 장애인 또는 노약자 등 다양한 사용자가 승강기 이용을 위해 조작설비를 사용하는데 불편함이 없도록 적절한 형태의 이용자 조작설비를 적절한 높이에 설치하도록 함
		2.5.5 시각 및 청각장애인 안내장치	승강기 도착여부를 알리는 점멸등 및 음향신호장치 설치를 통하여 장애인 등 다양한 사용자가 승강기를 이용하는데 편의를 도모하고, 승강기 문자안내 및 음성안내장치를 평가하여 시각 장애인 또는 청각장애인이 승강기의 진행방향, 정지 예정 층, 현재의 위치 등에 관한 적절한 안내를 받을 수 있도록 함
		2.5.6 수평손잡이	승강기 수평손잡이를 평가하여 지탱하는 힘이 부족한 장애인 등 다양한 사용자가 승강기 내부에서 연속된 수평손잡이를 잡고 승강기를 이용할 수 있도록 적절한 높이에 수평손잡이를 설치할 수 있도록 함
		2.5.7 점자블록	승강기의 점형블록을 평가하여 시각장애인 및 노인 등 시력에 어려움을 겪는 사용자들이 승강기 버튼의 위치를 알 수 있도록 적절한 승강기 버튼 앞 바닥에 점형블록을 설치하도록 함

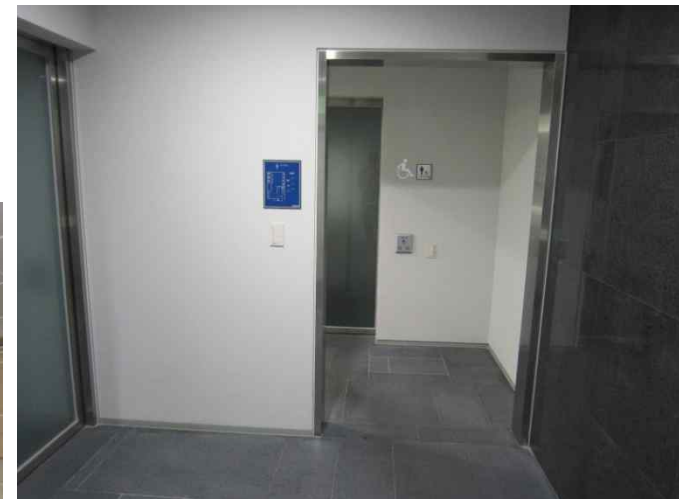
내부시설[승강기]

전면활동 공간 / 통과 유효폭 / 유효바닥 면적 / 이용자 조작설비 / 시각 및 청각장애인 안내장치 / 수평손잡이 / 점자블록



위생시설[장애인 등이 이용 가능한 화장실]

장애유형별 대응 방법 / 안내 표지판

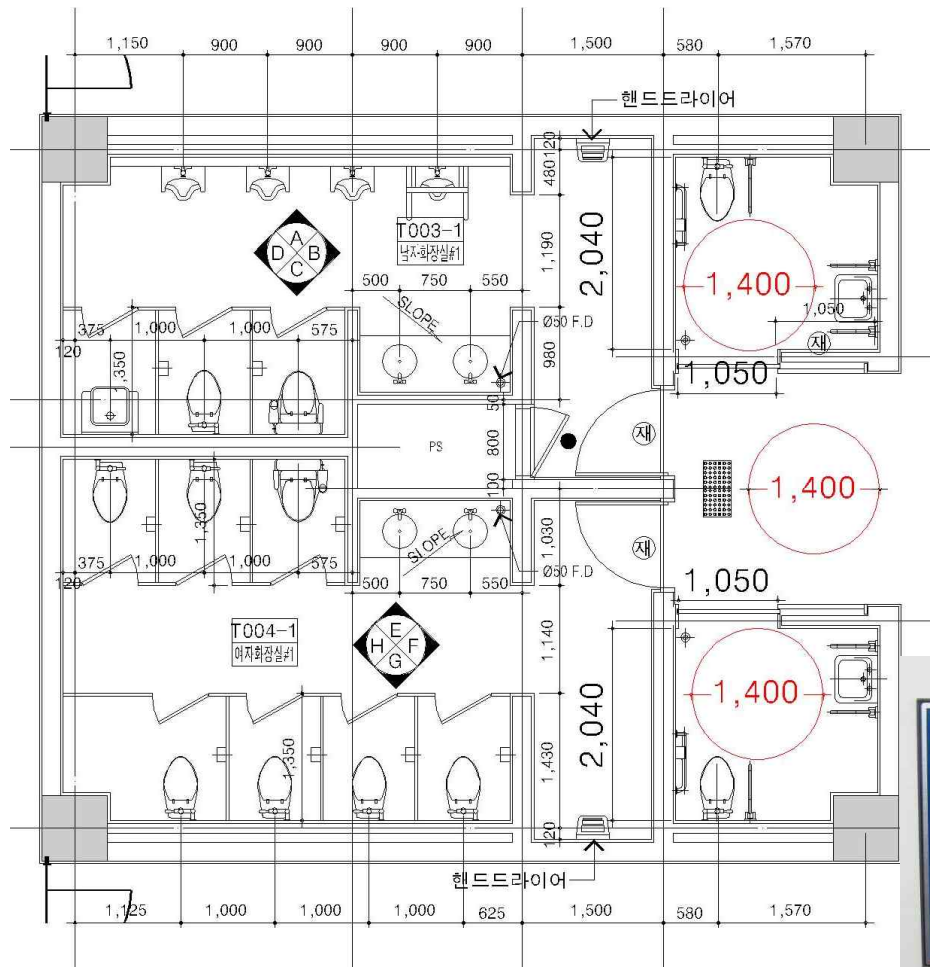


다. 위생시설

범 주		평 가 항 목	평 가 목 적
3. 위생시설	3.2 화장실의 접근	3.2.1 유효폭 및 단차	화장실로 접근하기 위한 통로를 평가하여 화장실로 접근하기 위한 모든 통로가 장애인 등 다양한 사용자가 이용하는데 불편함이 없도록 적절한 유효폭을 확보하고, 단차 없이 진입이 할 수 있도록 함
		3.2.2 바닥 마감	화장실 접근로의 바닥 마감 상태를 평가하여 장애인 및 노약자 등 다양한 사용자가 미끄러지거나 걸려 넘어지지 않고 안전하게 화장실로 접근이 가능하도록 함
		3.2.3 출입구(문)	화장실의 출입구(문)를 평가하여 장애인 등 다양한 사용자가 화장실로 접근하는데 불편함이 없도록 적절한 형태의 출입구(문) 및 적절한 폭을 확보하고, 시각장애인이 실의 기능을 알 수 있도록 출입구(문) 옆에 점자표지판을 설치하도록 함

위생시설[화장실의 접근]

유효폭 및 단차 / 바닥마감 / 출입구(문)

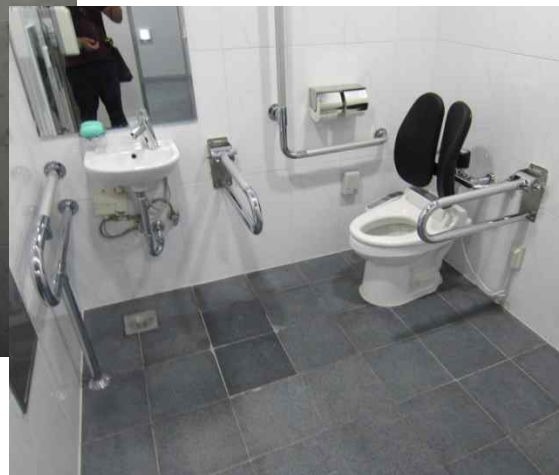
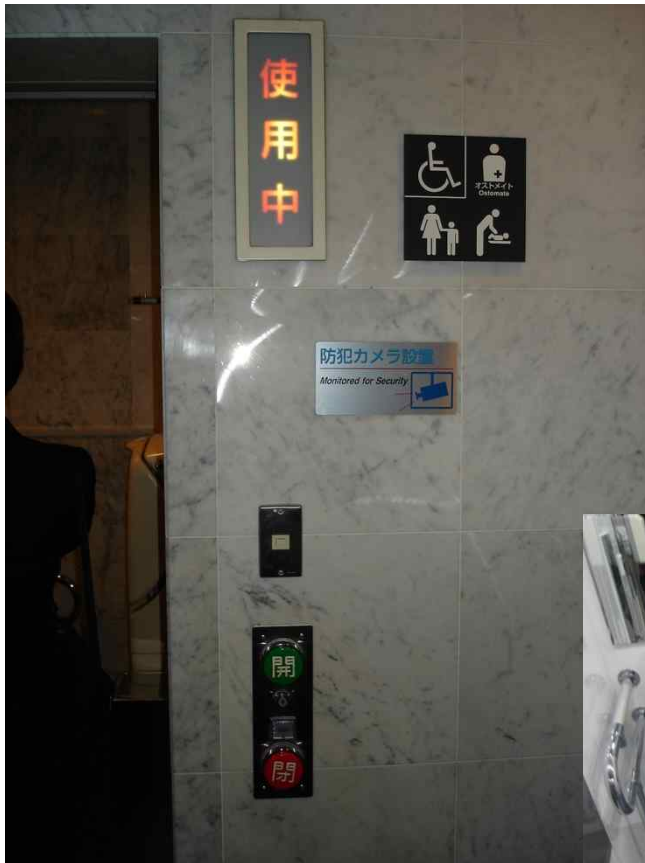


다. 위생시설

범 주		평 가 항 목	평 가 목 적
3. 위생시설	3.3 대변기	3.3.1 칸막이 출입문	대변기의 칸막이 출입문을 평가하여 대변기 칸막이 출입문이 장애인 등 다양한 사용자가 대변기로 접근하는데 불편함이 없도록 적절한 형태 및 유효폭을 확보하도록 함
		3.3.2 활동공간	대변기 내부의 활동공간을 평가하여 장애인 등 다양한 사용자가 이용하는데 불편함이 없도록 적절한 활동공간을 확보하도록 함
		3.3.3 형태	대변기의 형태 및 설치 높이를 평가하여 장애인 등 다양한 사용자가 이용하는데 불편함이 없도록 적절한 형태 및 높이로 설치되도록 함
		3.3.4 손잡이	대변기 손잡이를 평가하여 장애인 등 다양한 사용자가 대변기를 이용하는데 불편함이 없도록 적절한 재질과 굵기의 손잡이가 적절한 높이에 설치되도록 함
		3.3.5 기타설비	대변기에 세정장치를 평가하여 장애인 등 다양한 사용자가 대변기 세정장치를 이용하는데 불편함이 없도록 적절한 형태의 세정장치가 설치되도록 함

위생시설[대변기]

칸막이 출입문 / 활동공간 / 형태 / 손잡이

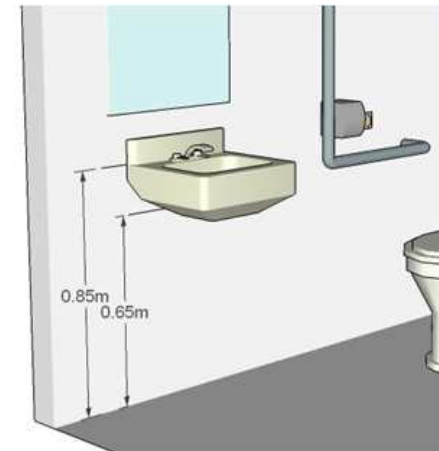


다. 위생시설

범	주	평 가 항 목	평 가 목 적
3. 위생시설	3.4 소변기	3.4.1 소변기 형태 및 손잡이	소변기의 형태 및 손잡이를 평가하여 장애인 또는 노약자 등의 지탱하는 힘이 부족한 다양한 사용자가 소변기를 이용하는데 불편함이 없도록 적절한 형태의 소변기와 손잡이가 설치되도록 함
	3.5 세면기	3.5.1 형태	세면대 형태를 평가하여 장애인 등 다양한 사용자가 세면대를 이용하는데 불편함이 없도록 적절한 형태의 세면대가 설치되도록 함
		3.5.2 거울	세면대 거울을 평가하여 장애인 등 다양한 사용자가 세면대 거울을 이용하는데 불편함이 없도록 적절한 형태의 세면대 거울을 설치하도록 함
		3.5.3 수도꼭지	세면대의 수도꼭지를 평가하여 장애인 등 다양한 사용자가 이용하는데 불편함이 없도록 적절한 형태의 수도꼭지가 설치되도록 함

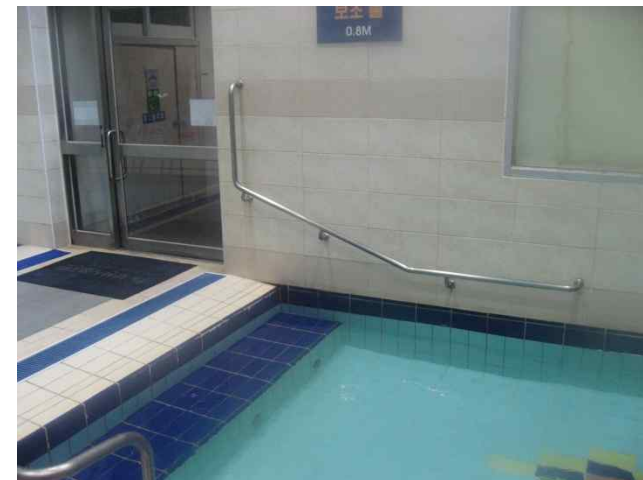
위생시설[소변기, 세면대]

소변기 형태 및 손잡이, 세면대 형태 / 거울 / 수도꼭지



위생시설[욕실]

구조 및 마감 / 기타설비



위생시설[샤워실 및 탈의실]

구조 및 마감 / 기타설비

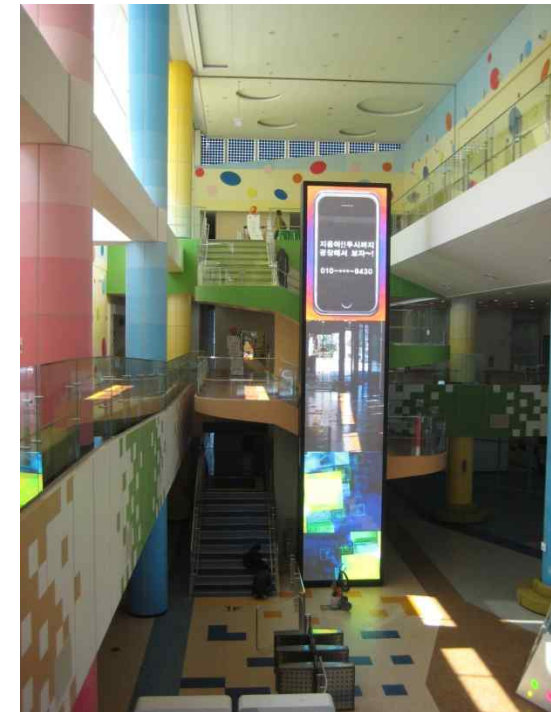


라. 안내시설

범 주		평 가 항 목	평 가 목 적
4. 안내시설	4.1 안내설비	4.1.1 안내판	안내판을 평가하여 장애인 등이 건축물 내부의 위치 및 실의 기능에 대한 적절한 정보를 제공 받을 수 있도록 하는 안내판을 설치하도록 함
		4.1.2 점자블록	시각장애인에게 건축물로의 접근 및 이동에 도움을 줄 수 있는 점자블록을 감지하기 쉬운 형태로 설치하도록 함
		4.1.3 시각장애인 안내설비	시각장애인에게 건축물의 주요시설 위치 등에 대한 정보의 음성제공 장치 설치와 접근 및 이동에 도움을 줄 수 있는 안내설비를 연속적으로 설치하도록 함
		4.1.4 청각장애인 안내설비	청각장애인 안내설비를 평가하여 청각장애인에게 건축물의 주요시설 위치 등에 대한 정보를 제공할 수 있도록 함

안내시설[안내설비]

안내판 / 점자블록 / 시각·청각장애인 안내설비



안내시설[경보 및 피난시설]

시각·청각장애인용 경보 및 피난설비



마. 기타시설

범 주		평 가 항 목	평 가 목 적
5. 기타시설	5.1 객실 및 침실	5.1.1 설치율	숙박시설 등의 해당시설에는 휠체어사용자 등이 이용 가능하도록 객실·침실 등을 일정비율 이상 설치하도록 함
		5.1.2 설치위치	식당, 로비, 승강기 등 공용공간에 접근하기 쉬운 곳에 설치하여 이용자의 접근이 가능하도록 하며, 승강기가 가동되지 아니할 때에도 접근이 가능하도록 주출입층에 설치하도록 함
		5.1.3 통과유효폭	객실 및 침실의 출입문 통과 유효폭을 평가하여 휠체어사용자 등의 다양한 사용자가 출입문을 이용하는데 불편함이 없도록 적절한 유효폭을 확보하도록 함
		5.1.4 활동공간	객실 및 침실 내부 유효바닥면적을 평가하여 휠체어사용자 등의 다양한 사용자들이 내부에서 회전하거나 시설을 이용하는데 불편함이 없도록 적절한 활동공간을 확보하도록 함
		5.1.5 침대구조	객실 및 침실 내부 침대의 구조를 평가하여 휠체어사용자 등의 다양한 사용자들이 시설을 이용하는데 불편함이 없도록 침대 구조를 확보함
		5.1.6 객실바닥	객실 및 침실 내부의 바닥 마감정도를 평가하여 휠체어사용자 등의 다양한 사용자들이 미끄러지거나 걸려 넘어지지 않고 안전하게 이용이 가능하도록 함
		5.1.7 유효폭 및 단차 (화장실)	객실 및 침실 내부의 화장실 출입문 통과 유효폭을 확보하고, 단차 정도를 평가하여 휠체어사용자 등의 다양한 사용자가 이용이 가능하도록 함

마. 기타시설

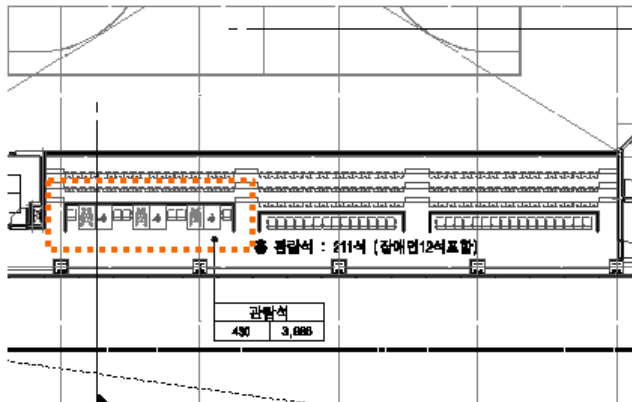
범 주		평 가 항 목	평 가 목 적
5. 기타시설	5.1 객실 및 침실	5.1.8 유효 바닥면(화장실)	객실 및 침실 내부의 화장실의 활동공간을 평가하여 휠체어사용자 등의 다양한 사용자들이 이용하는데 불편함이 없도록 적절한 활동공간을 확보하도록 함
		5.1.9 손잡이(화장실)	객실 및 침실의 화장실 대변기 손잡이를 평가하여 휠체어사용자 등의 다양한 사용자들이 이용하는데 불편함이 없도록 적절한 재질과 굵기의 손잡이가 적절한 높이에 설치되도록 함
		5.1.10 점자표지판 (기타설비)	객실 및 침실의 점자표지판을 평가하여 시각장애인 등의 다양한 사용자에게 객실 및 침실의 위치 및 호수를 안내할 수 있도록 함
		5.1.11 설치높이 (기타설비)	객실 및 침실에 설치된 콘센트, 스위치 등의 설치높이를 평가하여 휠체어사용자 등의 다양한 사용자가 이용하는데 불편함이 없도록 적절한 높이에 설치되도록 함
		5.1.12 초인등(기타설비)	객실 및 침실 내부에 초인등 설치여부를 평가하여 청각장애인 등의 다양한 사용자가 이용하는데 불편함이 없도록 객실등·화장실 및 욕실에 설치되어야 함

마. 기타시설

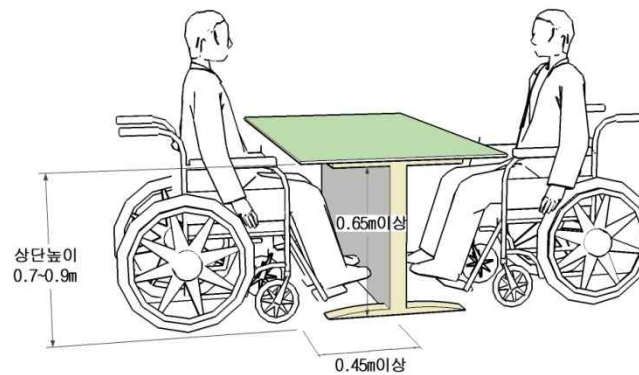
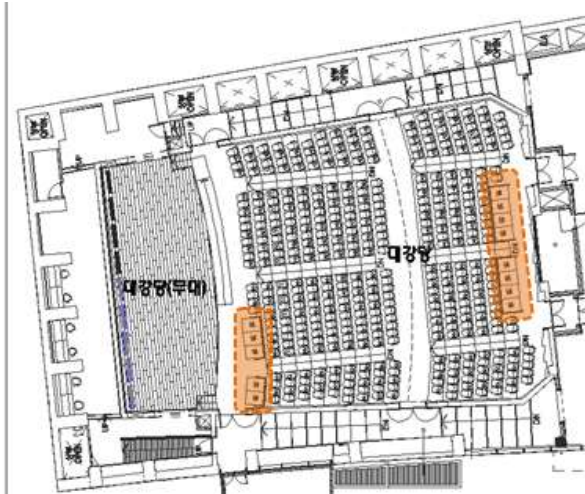
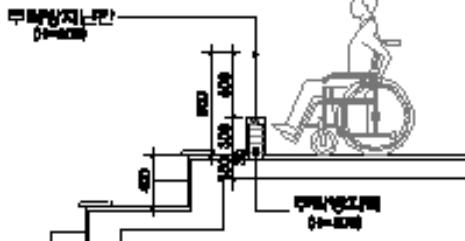
범 주		평 가 항 목	평 가 목 적
5. 기타시설	5.2 관람석 및 열람석	5.2.1 설치율	관람석 및 열람석의 설치율을 평가하여 휠체어사용자 등의 다양한 사용자가 이용 가능하도록 함
		5.2.2 설치위치	출입구 및 피난통로에 접근하기 쉬운 곳에 설치하였는지를 평가하여 휠체어사용자 등의 다양한 사용자가 이용이 쉽도록 좌석에 위치를 설치하도록 함
		5.2.3 관람석 및 무대의 구조	관람석의 구조를 평가하여 휠체어사용자 등의 다양한 사용자가 이용이 쉽도록 좌석을 설치하도록 함 무대(혹은 강단)의 구조 및 설비를 평가하여 장애인 및 노약자 등 다양한 사용자가 무대 및 강단을 이용하는데 불편함이 없도록 함
		5.2.4 열람석의 구조	열람석의 구조를 평가하여 휠체어사용자 등의 다양한 사용자가 이용이 쉽도록 좌석을 설치하도록 함

기타시설[관람석 및 열람석]

설치율 / 설치위치 / 관람석 및 무대의 구조 / 열람석의 구조

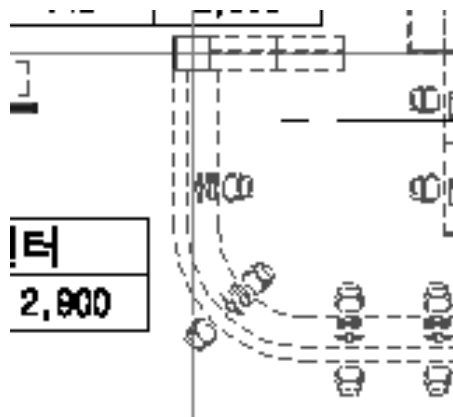
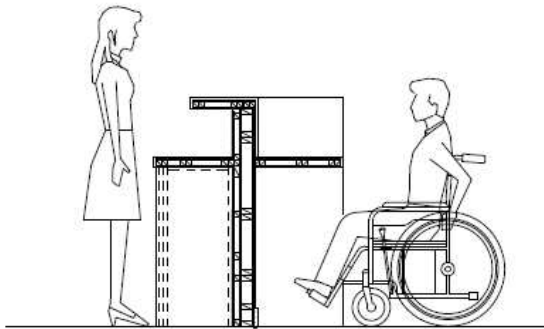


【단면도】



기타시설[접수대 및 안내데스크]

설치위치 / 설치높이 및 하부공간

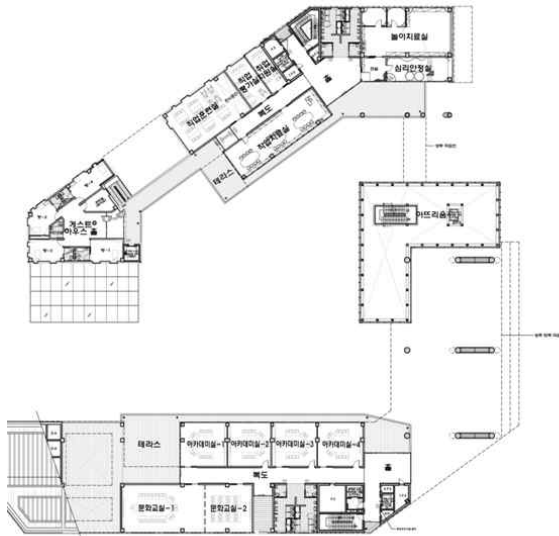


마. 기타시설

범 주		평 가 항 목	평 가 목 적
5. 기타시설	5.4 매표소. 판매기. 음료대 .	5.4.1 매표소의 구조 및 설비	매표소의 구조 및 설비를 평가하여 장애인 및 노약자 등 다양한 사용자가 매표소로 접근하여 이용하는데 불편함이 없도록 함
		5.4.2 판매기의 구조 및 설비	판매기의 구조 및 설비를 평가하여 장애인 및 노약자 등 다양한 사용자가 판매기로 접근하여 이용하는데 불편함이 없도록 함
		5.4.3 음료대의 구조 및 설비	음료대의 구조 및 설비를 평가하여 장애인 및 노약자 등 다양한 사용자가 음료대로 접근하여 이용하는데 불편함이 없도록 함

기타시설[피난구 설치]

피난방법 및 설치위치 / 파난의 구조

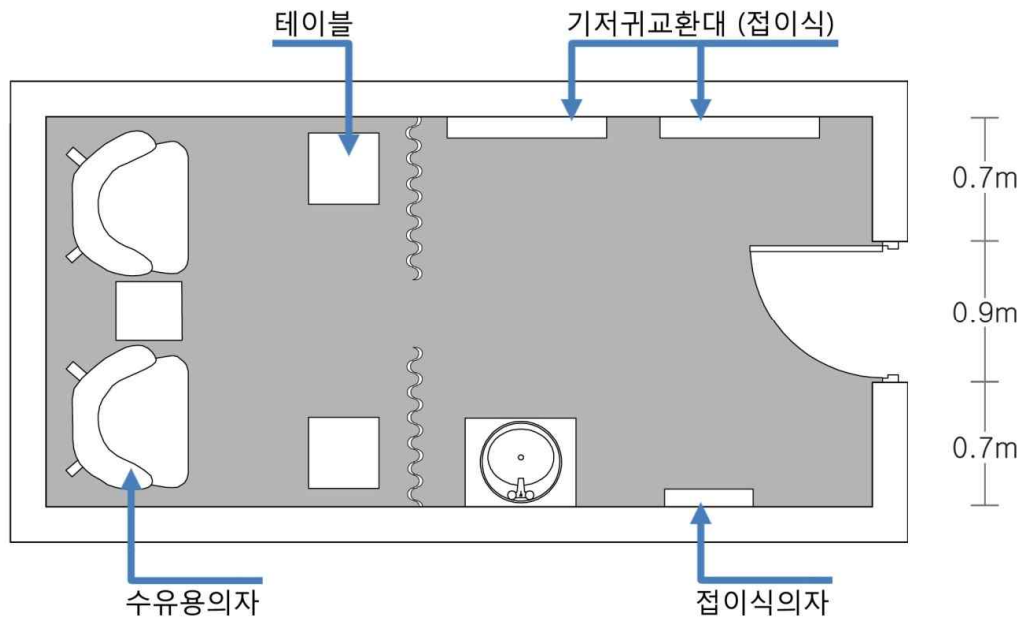


마. 기타시설

범 주		평 가 항 목	평 가 목 적
5. 기타시설	5.6 임산부 휴게시설	5.6.1 접근 유효폭 및 단차	임산부 휴게시설로 접근하기 위한 통로를 평가하여 휴게시설로 접근하기 위한 모든 통로가 장애인 등 다양한 사용자가 이용하는데 불편함이 없도록 적절한 유효폭을 확보하고, 단차 없이 진입 할 수 있도록 함
		5.6.2 내부 구조	임산부 휴게시설의 내부에 기본적으로 갖추어야 하는 설비와 휠체어사용자 등의 이용을 고려한 활동공간을 확보하도록 함
6. 기타설비	6.1 비치용품	6.1.1 비치하여야 할 용품	공중이용시설에서 휠체어사용자나 청각장애인, 시각장애인 등을 위해 휠체어 등을 비치하도록 하여 시설 이용자가 좀 더 편리하게 시설을 이용할 수 있도록 하고자함

기타시설[임산부 휴게시설]

접근 유효폭 및 단차 / 내부 구조



기타설비[비치용품]

비치하여야 할 용품



•충전식 45db보청기



•8배율 확대경



2. 여객시설인증

심사 평가항목별 이해

- 매개시설
- 내부시설
- 위생시설
- 안내시설
- 기타시설

가. 매개시설

범 주	평 가 항 목	평 가 목 적
1. 매개시설	1.1 접근로	1.1.1 보도에서 주출입구까지의 접근로 보도와 차도의 분리를 평가하여 장애인 및 노약자 등 다양한 사용자가 차량과의 간섭 없이 안전하게 주출입구로 접근이 가능하도록 함
		1.1.2 종합안내소로의 접근 보도 및 주출입구까지의 보행로에 종합안내소로의 접근을 유도하기 위한 다양한 동선 및 안내시설의 설치를 통해 여객시설 이용자의 편의를 도모함
		1.1.3 유효폭 접근로의 유효폭을 평가하여 휠체어사용자 등 다양한 사용자가 이동하는데 불편함이 없는 적절한 유효폭을 확보하도록 함
		1.1.4 단차 접근로의 단차를 평가하여 휠체어사용자의 통행을 어렵게 만들고, 노인이나 임산부 등 다양한 사용자가 걸려 넘어질 위험이 있는 단차를 두지 않도록 함
		1.1.5 기울기 접근로의 기울기를 평가하여 휠체어사용자가 안전하게 주출입구로 접근 가능하도록 하며, 노약자나 임산부 등 다양한 이용자가 편리하게 접근 가능하도록 함
		1.1.6 바닥 마감 접근로의 마감 정도를 평가하여 장애인 및 노약자 등 다양한 사용자가 미끄러지거나 걸려 넘어지지 않고 안전하게 주출입구로 접근이 가능하도록 함
		1.1.7 보행장애물 접근로의 보행장애물을 평가하여 장애인 등 다양한 이용자가 차량 및 장애물 등으로 인한 위험 없이 주출입구로 접근이 가능하도록 함
		1.1.8 배수로 덮개 접근로의 배수로 덮개를 평가하여 배수로 덮개에 걸려 넘어질 위험이 없고, 배수로 격자구멍 또는 틈새에 휠체어바퀴나 지팡이가 빠질 위험 없이 주출입구로 접근 가능하도록 함
		1.1.9 차량 진출입부 교통약자의 안전한 시설로의 접근 및 이동을 위해 차량이 보도 등을 통과할 수 있는 차량 진출입부의 턱 낮추기 또는 바닥 마감재의 색상 및 질감을 달리함
		1.1.10 턱 낮추기 횡단보도와 접하는 보도와 차도의 경계구간에는 턱 낮추기를 하거나 연석경사로, 부분 경사로를 설치하여 교통약자의 이동편의를 증진함

BF인증제도 평가항목(여객시설)의 이해

범 주		평 가 항 목	평 가 목 적
1. 매개시설	1.2 장애인전용주차구역	1.2.1 주차장에서 출입구까지의 경로	주차장에서 출입구까지의 경로를 평가하여 장애인 또는 노약자 등의 이용자가 장애인주차구역에 주차 후 안전하게 주출입구 또는 승강설비로 접근이 가능하도록 함
		1.2.2 주차면수 확보	장애인전용주차구역의 주차면수를 평가하여 적절한 장애인전용 주차면수를 확보하도록 함
		1.2.3 주차면	장애인전용주차구역의 주차면을 평가하여 적절한 장애인주차구역 면적을 확보하도록 함
		1.2.4 보행안전 통로	장애인전용주차구역에서 주출입구까지의 접근로를 평가하여 장애인전용주차장에서 주출입구까지 안전한 접근이 가능하도록 안전보행통로를 확보하도록 함
		1.2.5 안내 및 유도표시	장애인전용주차구역의 안내 및 유도표시를 평가하여 장애인이 쉽게 장애인주차구역을 찾을 수 있도록 하고, 장애인이 쉽게 주차전용주차구역을 인식할 수 있도록 함
	1.3 주출입구(문)	1.3.1 주출입구(문)의 높이차이	주출입구(문)의 높이 차이를 평가하여 장애인 등 다양한 이용자가 안전하고 편리하게 진입이 가능하도록 함
		1.3.2 주출입문의 형태	주출입문의 형태를 평가하여 장애인 등 다양한 이용자들이 출입하는데 어려움이 없도록 적절한 형태의 문을 설치하도록 함
		1.3.3 유효폭	주출입문의 유효폭을 평가하여 장애인 및 노약자 등 이용자가 문을 출입하는데 어려움이 없도록 적절한 유효폭을 확보하도록 함
		1.3.4 단차	주출입구(문)의 단차를 평가하여 휠체어사용자가 문을 출입하는데 어려움이 없도록 하고, 노인 및 임산부 등 다양한 이용자들이 걸려 넘어질 위험이 없도록 함
		1.3.5 전면 유효거리	주출입문의 전면 유효거리를 평가하여 휠체어사용자가 문을 여닫고 회전하는데 어려움이 없도록 적절한 전면 유효거리를 확보하도록 함
		1.3.6 손잡이 및 점자표지판	주출입구(문)의 손잡이 형태 및 설치 높이를 평가하여 잡는 힘이 약한 장애인 등의 이용자가 손잡이를 잡고 문을 여는데 어려움이 없는 형태의 손잡이를 설치하도록 하며, 장애인 등이 손잡이를 잡을 수 있는 적절한 높이에 손잡이를 설치하도록 함
		1.3.7 경고블록	주출입구(문)의 전후면에 시각장애인 및 노인 등 시력에 어려움을 겪는 사용자들이 발바닥 촉감으로 문이 있음을 감지할 수 있도록 적절한 경고표시를 갖추도록 함

나. 내부시설

범 주		평 가 항 목	평 가 목 적
2. 내부시설	2.1 통로	2.1.1 유효폭	통로의 유효폭을 평가하여 장애인 등 다양한 사용자가 이동하는데 불편함이 없는 적절한 유효폭을 확보하도록 함
		2.1.2 단차	통로의 단차를 평가하여 휠체어사용자의 통행을 어렵게 만들고, 노약자나 임산부 등 다양한 사용자가 걸려 넘어질 위험이 있는 단차를 두지 않도록 함
		2.1.3 바닥 마감	통로의 바닥 마감을 평가하여 장애인 및 노약자 등 다양한 사용자가 미끄러지거나 걸려 넘어지지 않고 안전하게 주출입구로 접근이 가능하도록 함
		2.1.4 보행장애물	통로의 보행장애물을 평가하여 장애인 등 다양한 이용자가 복도의 설치물 또는 장애물로 인해 부딪히는 위험 없이 복도를 이동할 수 있도록 함
		2.1.5 손잡이	복도의 손잡이를 평가하여 지탱하는 힘이 약한 장애인 등 다양한 이용자가 손잡이에 지탱하여 이동하거나, 시각장애인이 손잡이를 잡고 이동할 수 있도록 손잡이가 적절한 높이 및 형태로 설치되도록 함
	2.2 계단	2.2.1 계단의 형태 및 유효폭	계단의 형태 및 유효폭을 평가하여 장애인 등 다양한 사용자가 이동하는데 불편함이 없는 적절한 유효폭을 확보하도록 하고, 지팡이가 빠지지 않도록 적절한 높이의 추락 방지턱을 설치하도록 함
		2.2.2 첼면 및 디딤판	계단의 첼면 및 디딤판을 평가하여 비상시나 시각장애인이 계단으로 이동할 때 일정한 높이의 계단을 딛고 이동할 수 있도록 적절한 높이와 너비의 첼면 및 디딤판을 설치하도록 함
		2.2.3 바닥 마감	계단의 바닥 마감을 평가하여 장애인 및 노약자 등 다양한 사용자가 미끄러지거나 걸려 넘어지지 않고 안전하게 계단의 이동이 가능하도록 함
		2.2.4 손잡이	계단 손잡이를 평가하여 장애인 등 다양한 이용자가 손잡이에 의지하여 계단을 이동하거나, 시각장애인이 손잡이를 잡고 이동할 수 있도록 손잡이가 적절한 높이 및 형태로 설치되도록 함
		2.2.5 점형블록	시각장애인이 발바닥 촉감으로 계단이 시작과 끝을 감지할 수 있도록 적절한 경고블록을 설치하도록 함

BF인증제도 평가항목(여객시설)의 이해

범 주		평 가 항 목	평 가 목 적
2. 내부시설	2.3 경사로	2.3.1 유효폭	경사로의 유효폭을 평가하여 장애인 등 다양한 사용자가 경사로를 이동하는데 불편함이 없는 적절한 유효폭을 확보하도록 함
		2.3.2 기울기	경사로의 기울기를 평가하여 휠체어사용자가 안전하게 층간 이동이 가능하도록 하며, 노인이나 임산부 등 다양한 이용자가 편리하게 이동 가능하도록 함
		2.3.3 바닥 마감	경사로의 마감 상태를 평가하여 장애인 및 노약자 등 다양한 사용자가 미끄러지거나 걸려 넘어지지 않고 안전하게 경사로를 이용하여 층간 이동이 가능하도록 함
		2.3.4 활동공간 및 휴식참	경사로의 활동공간을 평가하여 휠체어사용자가 이동하고 회전하는데 어려움이 없도록 적절한 전면 활동공간을 확보하도록 함
		2.3.5 손잡이	경사로 손잡이를 평가하여 지탱하는 힘이 약한 장애인 등 다양한 이용자가 손잡이에 지탱하여 경사로를 이동하거나, 시각장애인이 손잡이를 잡고 이동할 수 있도록 손잡이가 적절한 높이 및 형태로 설치되도록 함
	2.4 승강기	2.4.1 설치장소	승강기 설치장소를 평가하여 승강기를 이용하여 휠체어사용자 및 교통약자가 여객시설 내에서 승강장까지 이동하는데 불편함이 없도록 함
		2.4.2 전면활동공간	승강기 전면 활동공간을 평가하여 승강기를 이용하는데 휠체어사용자가 회전하거나 이동하는데 어려움이 없도록 적절한 전면 활동공간을 확보하여 불편함이 없도록 함
		2.4.3 크기	승강기 크기를 평가하여 장애인 및 노약자 등 다양한 사용자가 승강기를 이용하는데 불편함이 없도록 적절한 크기를 확보하도록 함
		2.4.4 이용자 조작설비	승강기의 이용자 조작설비를 평가하여 장애인 등 다양한 사용자가 불편함 없이 사용가능하도록 함
		2.4.5 수평손잡이	승강기 수평손잡이를 평가하여 지탱하는 힘이 부족한 장애인 등 다양한 사용자가 승강기 내부에서 연속된 수평손잡이를 잡고 승강기를 이용할 수 있도록 적절한 높이에 수평손잡이를 설치할 수 있도록 함
		2.4.6 시각 및 청각장애인 안내시설	승강기 내에 설치되어 있는 기타시설의 설치를 통하여 장애인 등 다양한 사용자가 승강기를 이용하는데 편의를 도모함
		2.4.7 점자블록	승강기의 점형블록을 평가하여 시각장애인 및 노인 등 시력에 어려움을 겪는 사용자들이 승강기 버튼의 위치를 알 수 있도록 적절한 승강기 버튼 앞 바닥에 점형블록을 설치하도록 함

다. 위생시설

범 주		평 가 항 목	평 가 목 적
3. 위생시설	3.1 장애인 등이 이용 가능한 화장실	3.1.1 장애유형별 대응 방법	장애인 등이 이용 가능한 화장실의 다양한 장애유형에 대한 대응 방법을 평가하여 장애인 등 다양한 사용자의 다양한 상황에 대응할 수 있는 다목적 화장실을 설치하도록 함
		3.1.2 안내표지판	장애인 등이 이용 가능한 화장실의 안내표지판을 평가하여 장애인 등 다양한 사용자에게 화장실 내부의 위치 및 기능을 안내할 수 있도록 하고, 시각장애인이 실의 기능을 알 수 있도록 출입구(문) 옆에 점자표지판을 설치하도록 함
	3.2 화장실의 접근	3.2.1 접근	화장실의 접근하기 위한 일반사항을 평가하여 화장실로 접근하기 위한 모든 통로가 장애인 등 다양한 사용자가 이용하는데 불편함이 없도록 적절한 유효폭을 확보하고, 단차 없이 진입이 할 수 있도록 함
		3.2.2 바닥 마감	화장실 접근의 마감 상태를 평가하여 장애인 및 노약자 등 다양한 사용자가 미끄러지거나 걸려 넘어지지 않고 안전하게 화장실로 접근이 가능하도록 함
		3.2.3 출입구(문)	화장실의 출입구(문)를 평가하여 장애인 등 다양한 사용자가 화장실로 접근하는데 불편함이 없도록 적절한 형태의 출입문 및 적절한 폭을 확보하여 설치하도록 함

BF인증제도 평가항목(여객시설)의 이해

범 주		평 가 항 목	평 가 목 적
3. 위생시설	3.3 대변기	3.3.1 칸막이 출입문	대변기의 칸막이 출입문을 평가하여 대변기 칸막이 출입문이 장애인 등 다양한 사용자가 대변기로 접근하는데 불편함이 없도록 적절한 형태 및 유효폭을 확보하도록 함
		3.3.2 활동공간	대변기 내부의 활동공간을 평가하여 장애인 등 다양한 사용자가 이용하는데 불편함이 없도록 적절한 활동공간을 확보하도록 함
		3.3.3 형태	대변기의 형태 및 설치 높이를 평가하여 장애인 등 다양한 사용자가 이용하는데 불편함이 없도록 적절한 형태 및 높이로 설치되도록 함
		3.3.4 손잡이	대변기 손잡이를 평가하여 장애인 등 다양한 사용자가 대변기를 이용하는데 불편함이 없도록 적절한 재질과 굵기의 손잡이가 적절한 높이에 설치되도록 함
		3.3.5 기타설비	대변기에 기타설비를 평가하여 장애인 등 다양한 사용자가 대변기 세정장치를 이용하는데 불편함이 없도록 적절한 형태의 세정장치가 설치되도록 함
	3.4 소변기	3.4.1 소변기 형태 및 손잡이설치	소변기의 형태 및 손잡이를 평가하여 장애인 또는 노약자 등 지탱하는 힘이 부족한 다양한 사용자가 소변기를 이용하는데 불편함이 없도록 적절한 형태의 소변기와 손잡이가 설치되도록 함
	3.5 세면대	3.5.1 형태	세면대 형태를 평가하여 장애인 등 다양한 사용자가 세면대를 이용하는데 불편함이 없도록 적절한 형태의 세면대가 설치되도록 함
		3.5.2 거울	세면대 거울을 평가하여 휠체어사용자 또는 어린이뿐만 아니라 다양한 사용자가 세면대 거울을 이용하는데 불편함이 없도록 적절한 형태의 세면대 거울을 설치하도록 함
		3.5.3 수도꼭지	세면대의 수도꼭지를 평가하여 장애인 등 다양한 사용자가 이용하는데 불편함이 없도록 적절한 형태의 수도꼭지가 설치되도록 함

라. 안내시설

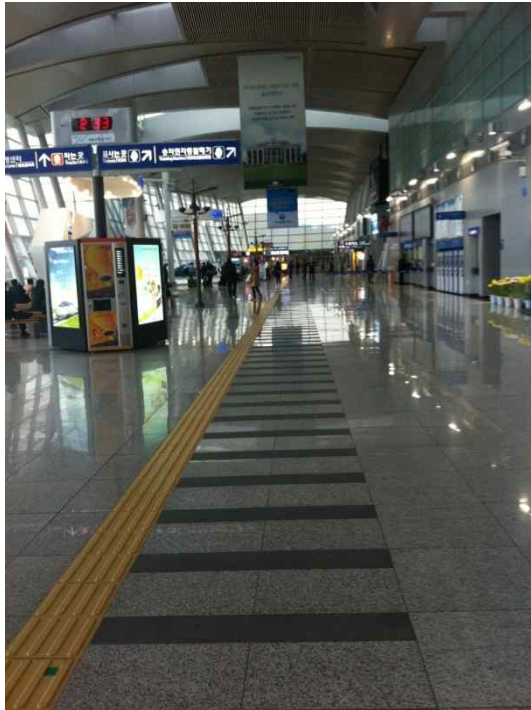
범 주		평 가 항 목	평 가 목 적
4. 안내시설	4.1 점자블록	4.1.1 설치위치	점자블록의 설치방법을 평가하여 시각장애인의 접근 및 이동에 도움을 줄 수 있도록 올바른 장소에 적절하게 설치하도록 함
	4.2 안내설비	4.2.1 안내판 설치	안내판을 평가하여 장애인 등이 건축물 내부의 위치 및 실의 기능에 대한 적절한 정보를 제공 받을 수 있도록 하는 안내판을 설치하도록 함
		4.2.2 시각장애인 안내설비	음성안내장치, 점자블록을 평가하여 시각장애인에게 건축물의 주요시설 위치 등에 대한 정보의 음성제공 장치 설치와 접근 및 이동에 도움을 줄 수 있는 적절한 형태의 점자블록을 연속적으로 설치하도록 함
		4.2.3 청각장애인 안내설비	청각장애인 안내설비를 평가하여 청각장애인에게 건축물의 주요시설 위치 등에 대한 정보를 제공할 수 있도록 함
	4.3 경보 및 피난설비	4.3.1 시각·청각장애인 경보 및 피난설비	경보 및 피난설비의 시각·청각장애인 설비를 평가하여 비상시 시각·청각장애인이 대피할 수 있도록 비상벨 또는 음성안내 등의 청각경보시스템 및 경광 등 또는 문자안내 등의 시각경보시스템이 연속적으로 설치되도록 함
	4.4 접수대 및 안내소 이와 유사한 기능을 가지는 설비	4.4.1 설치장소	접수대 및 안내소의 설치장소를 평가하여 장애인 및 노약자 등 다양한 사용자가 접수대로 접근하여 이용하는데 불편함이 없도록 출입문 가까운 곳에 단차 없이 접근 가능하도록 함
		4.4.2 설치높이 및 하부공간	접수대의 하부공간을 평가하여 휠체어사용자가 접수대를 이용하는데 불편함이 없도록 적절한 높이 및 하부공간을 확보하도록 함

마. 기타시설

범 주		평 가 항 목	평 가 목 적
5.기타시설	5.1 매표소 및 판매기	5.1.1 매표소	휠체어사용자가 사용하는데 편리한 매표소 높이와 하부공간을 확보하도록 함
		5.1.2 자동판매기 및 자동발매기	자동판매기 및 자동발매기의 동전투입구, 조작버튼, 상품출구 등의 이용가능 정도 및 시각장애인을 위해 점자를 표기함
	5.2 개찰구	5.2.1 통과 가능한 별도의 개찰구	자동개찰구인 경우 장애인 등이 이용 가능한 위치에 설치함
		5.2.2 통과 유효폭	휠체어가 사용자가 이용 가능하도록 개찰구의 유효폭을 휠체어가 통과 가능하도록 확보함
	5.3 승강장	5.3.1 기울기	승강장은 휠체어사용자, 노인, 어린이, 임산부 등이 이용하는데 어려움이 없도록 완만해야 함
		5.3.2 바닥마감	승강장 바닥은 휠체어사용자, 노인, 어린이, 임산부 등이 이용하는데 어려움이 없도록 미끄럽지 않은 바닥 재질 및 평탄해야 함
		5.3.3 점형블록	승강장에서 시각장애인 및 노인 등 시력에 어려움을 겪는 사용자들의 안전을 위하여 승강장의 가장자리에 점형블록을 설치하여 추락 및 사고를 예방함
		5.3.4 승강장과 차량간격	승강장에서 차량으로의 접근이 가능하도록 승강장과 차량간격을 유지하거나 어려울 경우 승.하차를 도울 수 있는 설비를 갖추어야 함
		5.3.5 스크린도어	시각장애인 및 노인, 어린이 등 추락의 위험이 있는 이용자를 위해 스크린도어를 설치함
		5.3.6 휠체어사용자의 승차위치 표시	차량 내부에 설치된 휠체어사용자를 위한 전용좌석으로 통하는 승강장에 휠체어사용자의 승차위치를 표기함

내부시설[통로]

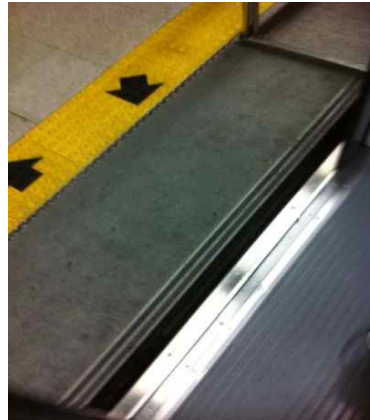
바닥마감재질



기타시설[개찰구]



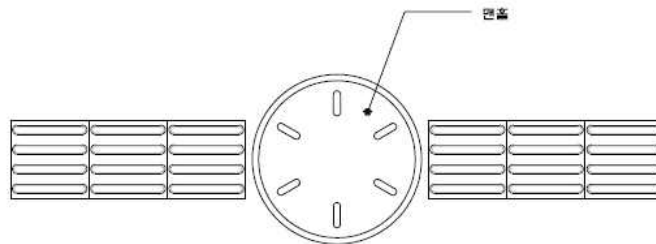
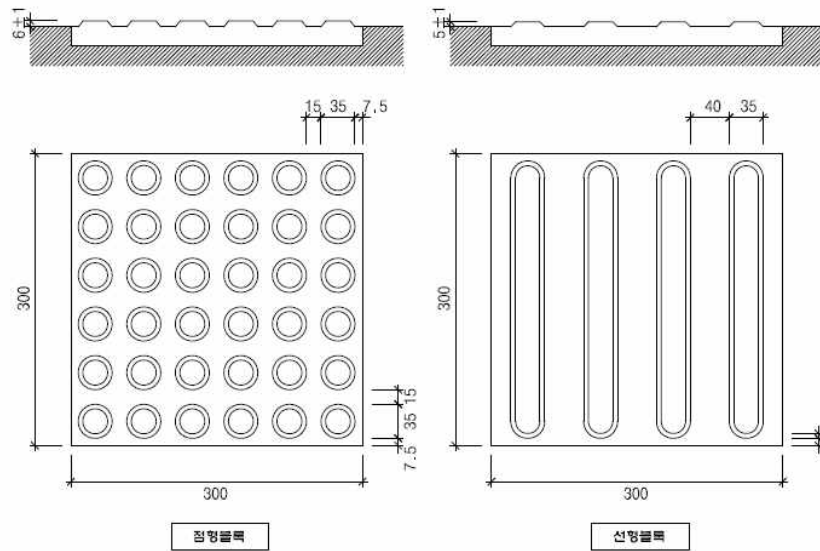
기타시설[승강장]



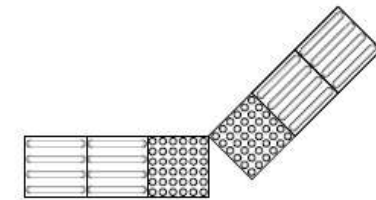
기타시설[승강장-장애인좌석 호주 사례]



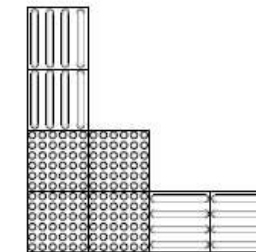
점자블록 설치방법[장애인편의시설표준상세도참조]



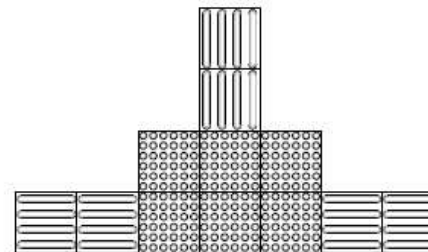
진행방향



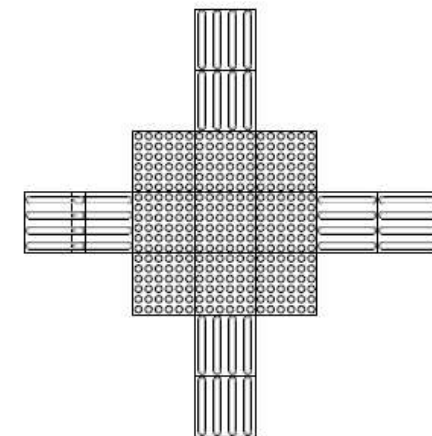
사선방향



1방향 ㄱ자형



2방향 T자형



3방향 +자형

맺음말

누구나 이용 가능한 환경을 만드는 것은 작은 관심으로부터 시작됩니다
감사합니다