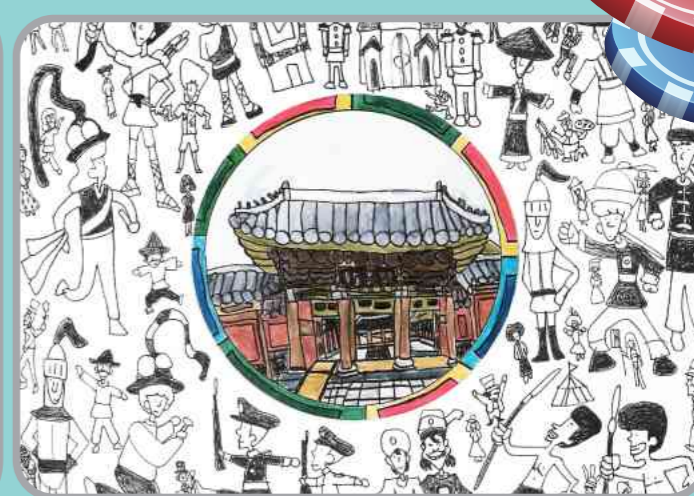
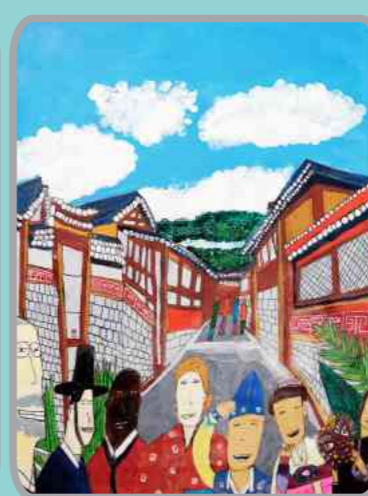




제2회 GKL과 함께하는 발달장애 예술인 그림공모전

“당신의 재능이 일자리가 됩니다”

접수기간: 2022. 7. 1.(금) ~ 7. 15.(금) 2주간



■ 응모자격: 만 18세 이상 발달장애인으로 아래 조건 모두 해당 시 지원가능

- * 장애인복지법 제32조와 동법 시행령 제2조 규정에 의한 지적장애인 또는 자폐성장애인으로 관련 증빙서류 제출 필수
- * 수상자의 경우 (주)디스에이블드를 통한 취업연계 또는 작품활동을 통한 소득이 발생 될 수 있으며, 이에 대한 제약이 없어야 함 (세부내용 수상혜택 참고)
- * (주)디스에이블드에 채용된 작가(공고일 2022.6.1.(수) 기준)는 공모전 참여 불가

■ 공모주제: 자유주제

- * 세븐럭 카지노, 한국의 세계유산 및 대한민국 관광명소의 경우 심사 시 우대
[참고] 한국의 세계유산(15곳): <https://url.kr/8mwukz>
세븐럭 카지노: <https://www.7luck.com/main/default>

■ 공모분야: 그림 ※ 컴퓨터 그래픽, 조소 작품 제외

- 규격: 4절지 규격(394mm x 545mm)
- 그림 도구 및 형식 자유(수채화, 유화, 수묵화 등)
- 표구(액자 처리)된 그림 제출 불가

■ 접수방법

구분	접수방법 및 기간	비고
예선	'네이버폼' 온라인 신청서 작성 7. 1.(금) ~ 7. 15.(금) 네이버폼 접속 주소: https://naver.me/GUQetw49	온라인 신청서 작성 시 붙임서류 ① 복지카드 사본 1부 ② 개인정보 수집 및 제공동의서 1부 ③ 작품 사진 촬영본 1부 ※ 파일형식: 이미지(JPG, JPEG, PNG) 파일
본선	등기우편 제출 (*예선심사 통과자에 한함) 8. 8.(월) ~ 8. 18.(목) ※ 우편발송 시 마감일 소인까지 유효 주소: (07236) 서울특별시 영등포구 의사당대로 22 이룸센터 5층 한국장애인개발원 직업재활팀 '발달장애 예술인 그림공모전' 담당자	등기우편 제출 시 동봉서류 ① 출품작 원본 1부 ※ 실물 출품작 미제출 및 공모분야 조건에 맞지 않을 경우 본선 진출 불가 ② 저작물 활용 동의서 1부 ③ 장애인 증명서 1부

■ 유의사항: 한국장애인개발원 홈페이지(www.koddi.or.kr) 공지사항 - 발달장애 예술인 그림공모전 참고

■ 심사발표

- 예선 통과자 발표: 2022. 8. 5.(금) 개별안내 예정
- 수상자 발표: 2022. 8. 26.(금) 개별안내 예정

■ 시상내역

구분	시상내용(수)	상금	비고
본선	대 상(1)	1,000,000원	상금은 기타소득으로 지급금액 (25만원 초과금액)의 4.4% 공제할 수 있음.
	특별상(1)	1,000,000원	
	금 상(2)	700,000원	
	은 상(3)	500,000원	
	동 상(8)	300,000원	
	장려상(15)	200,000원	

■ 수상혜택

- 수상작가 중 2인 (주)디스에이블드 정규직 채용*
: 대상수상자 1인, 특별상수상자(주)디스에이블드 선정) 1인
* 채용조건: 비대면 재택근무, 1일 3시간 근로(근무시간 자율), 최저임금 이상 지급
- 수상작가 전원 (주)디스에이블드 작가플랫폼 등록 및 활동 지원*
* 플랫폼 등록 작가는 작품을 플랫폼에 공유할 수 있으며 기업 등이 해당 작품을 선택하여 수익이 발생하는 경우 수익을 지급받음

■ 수상작 활용

- 전시회 및 공익 목적의 콘텐츠(굿즈 및 기관 홍보물 등)로 활용 예정

■ 문의: 한국장애인개발원 직업재활팀 이다흰 대리

(☎02-3433-0666), da4635@koddi.or.kr

