

장애물 없는 생활환경 (Barrier Free)
도시/구역 등 인증신청 방법 등 사업 방향



Land is Life

한국토지공사

발표 순서

- 01 BF 인증제도 개요
- 02 BF 인증신청 방법
- 03 서울 문정 도시개발사업 인증 사례
- 04 BF 인증제도의 사업방향

01 BF인증제도 개요

- 1 BF 인증 대상
- 2 BF 인증 종류
- 3 BF 인증 등급

1 BF 인증 대상 (지침 제2조, 제3조)

종 류	도시(구역)인증		단위시설인증				
	도시	구역	도로	공원	건축물	여객시설	교통수단
인증대상	도시	구역	도로	공원	건축물	여객시설	교통수단

도시

행정구역으로 구분되는 시·군·구(행정구 제외) 또는 각종 개별법에 의해 새로이 조성되는 200만㎡ 이상의 사업지역을 말함

구역

행정구역으로 구분되는 시·군·구의 행정동, 각종 개별법에 의해 새로이 조성되는 10만㎡ 이상의 사업지역 또는 도로와 그 도로에 연속적으로 접하는 공공시설물 등으로 이루어진 일단의 지역을 말함

단위시설

- 「도로교통법」에 의한 도로
- 「교통약자법」에 의한 교통수단 및 여객시설
- 「편의증진법」에 의한 공원, 공공건물 및 공중이용시설과 공동주택

2 BF 인증 종류

구 분	평가시기	비 고
예비인증	설계단계	-
본인증	준공단계 또는 사용 승인 이후	유효기간 (인증 후 5년)

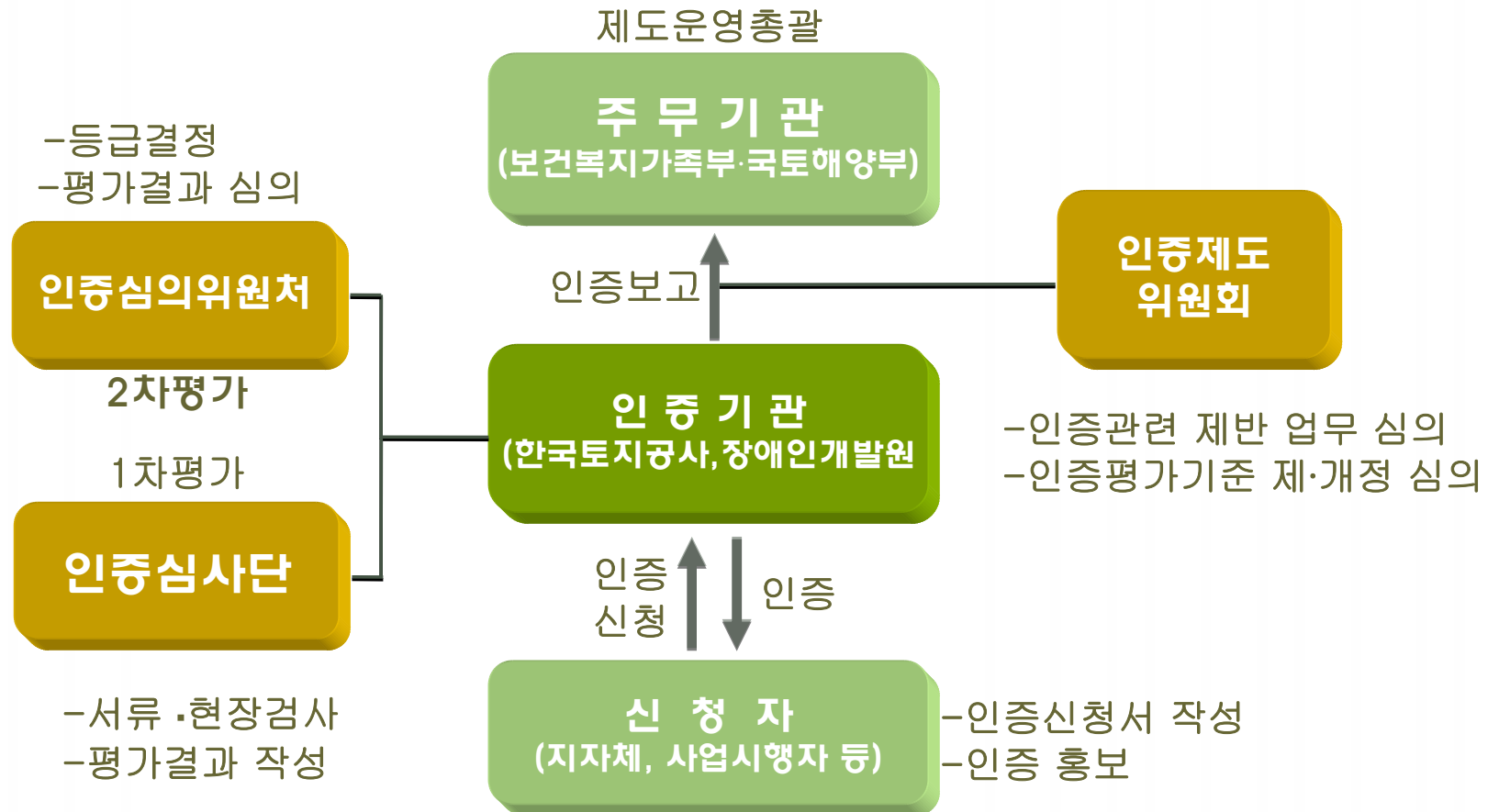
3 BF 인증 등급

등 급	평 가 점 수
1등급(★★★)	만점의 90% 이상 득점
2등급(★★)	만점의 80% 이상 90% 미만 득점
3등급(★)	만점의 70% 이상 80% 미만 득점

02 BF인증 신청 방법

- 1 BF 인증 절차
- 2 도시 /구역 인증지표의 구성
- 3 단위시설물 인증지표의 구성

1 BF 인증 절차

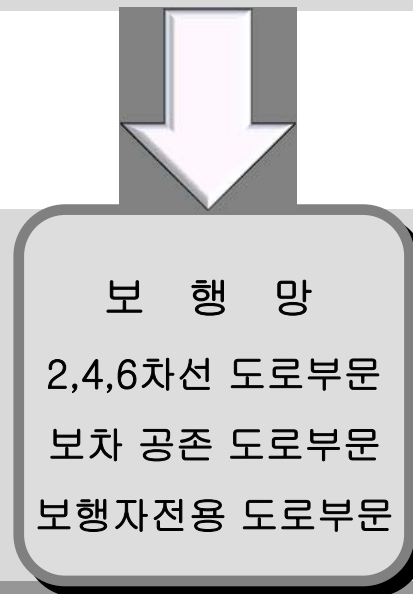


2 도시/구역 인증 지표의 구성

대부분



중요부분



도시/구역 인증평가 배점

도시/ 구역

대상	대분류	중분류	항목수	배점	비율(%)
도시 (구역)	도시구성 체계	BF계획 수립	4	13	23
		녹지조성 및 녹도연계 방안	2	20	
		이용시설의 직접 및 연계	2	7	
		교통시설계획	2	6	
	보행망	BF구조 및 연속성	2	7	3.5
	보행 네트워크	왕복 6차선 이상 도로	1	28	70
		왕복 4차선 이상 도로	1	28	
		왕복 2차선 이상도로	1	28	
		보차공존 도로	1	28	
		보행자 전용 도로	1	28	
도시관리	제도화	2	7	3.5	
합 계			19	200	100

3 단위시설물 인증지표의 구성

1 도로

차도+장애물구역+자전거도로+유도띠+보도



대상	대분류	중분류	항목 수	배점	비율 (%)
도로	보도	장애물구역	2	100	50
		자전거도로	5		
		보행안전구역	7		
		유도방식	2		
		차량진출입부	2		
		보행지원시설	3		
	횡단시설	입체횡단방식	4	85	42.5
		평면횡단방식(보행섬)	4		
		교통신호기	5		
	기타시설	승하차시설	4	15	7.5
합계			38	200	100

02 BF인증신청 방법

2 공원

유도안내시설



대상	대분류	중분류	항목 수	배점	비율 (%)
공원	매개시설	접근로	7	10	21
		장애인전용주차구역	5	5	
		주출입구	2	6	
	유도 안내시설	안내설비	4	7	7
	위생시설	장애인 이용가능 화장실	2	7	30
		화장실의 접근	3	8	
		대변기,소변기,세면대	9	15	
	편의시설	접근 및 이용성	2	3	14
		공원시설	1	8	
		기타설비	2	3	
BF보행의 연속성	공원내부 보행로	7	28	28	
합 계			44	100	100

3 여객시설

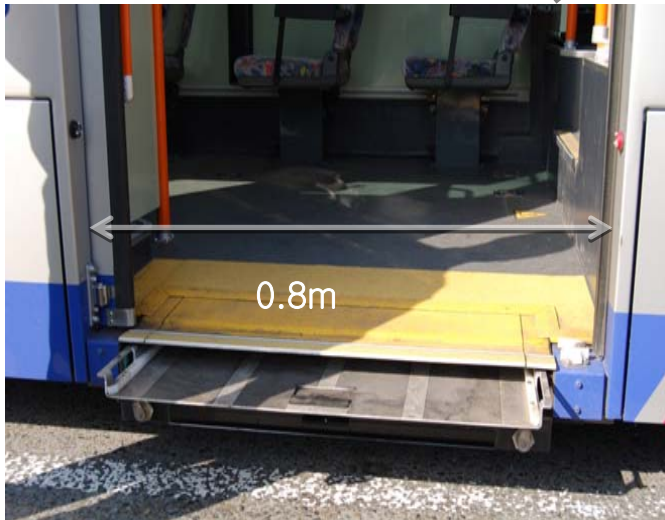
기타시설



대상	대분류	중분류	항목수	배점	비율 (%)
여객시설	매개시설	접근로	10	20	28
		장애인전용주차구역	6	13	
		주출입구	7	15	
	내부시설	통로	5	10	24
		계단	5	10	
		경사로	5	10	
		승강기	7	10	
	위생시설	장애인 이용가능한 화장실	2	10	21
		화장실의 접근	3	8	
		대변기, 소변기, 세면대	9	18	
	안내시설	점자블록	1	5	14
		안내설비	3	10	
		경보 및 피난설비	1	5	
		접수대 및 안내소	2	4	
	기타시설	매표소 및 판매기	2	4	13
개찰구		2	6		
승강장		6	12		
합 계			75	170	100

4 교통수단

버 스



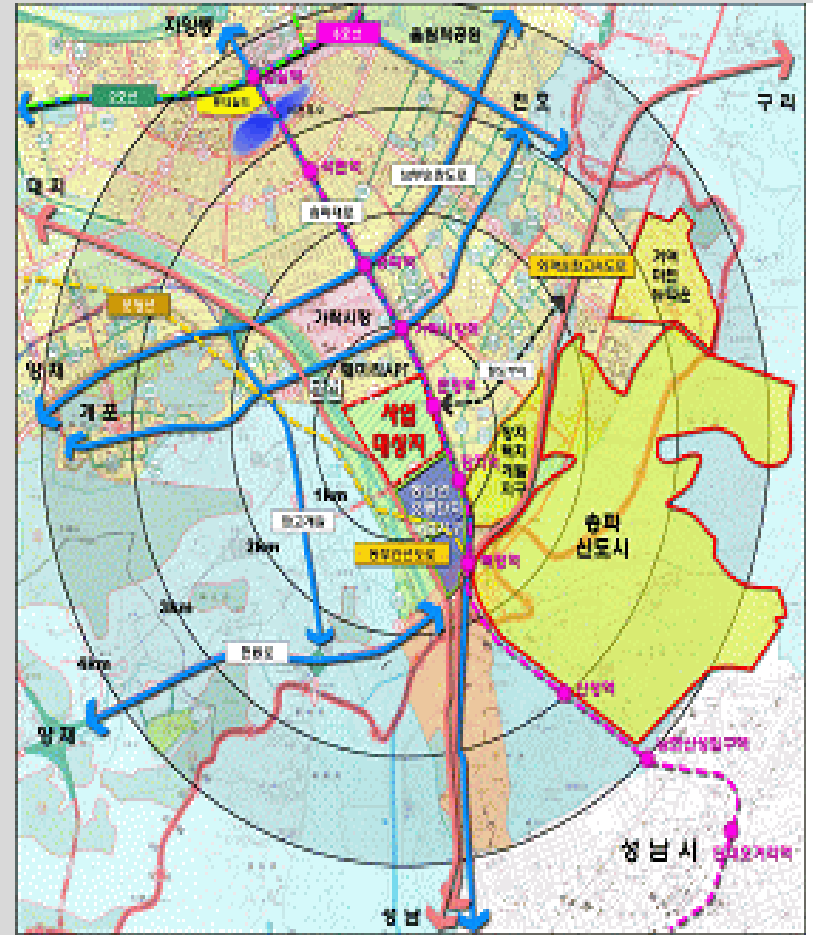
대상	대분류	중분류	항목 수	배점	비율 (%)
교통 수단	버 스	승강구	4	30	30
		차내설비	7	40	40
		정보설비	8	30	30
	합 계		19	100	100
	철 도	승강구	1	10	10
		차내설비	11	60	60
		정보설비	4	30	30
	합 계		16	100	100
	도시철도 및 광역전철	승강구	1	20	20
		차내설비	2	50	50
정보설비		4	30	30	
합 계		7	100	100	

03 서울 문정 도시개발사업 인증사례

- 1 서울 문정 도시개발사업 개요
- 2 BF인증 평가 결과
- 3 자체평가와 인증심사 차이 분석

1 문정 도시개발사업 사업개요

- 사업명 : 문정 도시개발사업
- 사업기간 : 2007~2011년
- 시행자 : SH공사
- 위치 : 서울시 송파구 문정동 350번지 일원
- 면적 : 548,239 m²



2 문정 도시개발사업 심의 내용

인증심의 결과표: 1등급

대분류	중분류	배점	자체평가	심의결과
도시구성 체계	BF계획 수립	13	11	11
	녹지조성 및 녹도연계 방안	20	19.72	18.84
	이용시설의 직접 및 연계	4	4	4
	교통시설계획	6	6	6
보행망	BF구조 및 연속성	7	7	6.16
보행 네트워크	왕복 6차선 이상 도로	28	26.59	26.05
	왕복 4차선 이상 도로	28	26.12	25.82
	왕복 2차선 이상도로	28	26.05	25.49
	보차공존 도로	해당없음		
	보행자 전용 도로			
도시관리	제도화	7	7	5
합 계		141	133.47 (94.6%)	128.35 (91.02%)

3 자체평가와 인증심사 차이 분석

인증지표 심사 기준 미 적용

인증지표와 기준 적용

- 복지시설 설치 계획 미 수립에 따른 평가 제외
- 보차공존 도로 및 보행자 전용 도로 계획 미 수립에 따른 평가 제외

자체평가 비교

구 분	평가항목	배점	자체평가	심사결과
도시 구성 체계	복지시설 설치계획	3	0	평가제외
보행네트워크	보차공존 도로	28	26.16	“
	보행자 전용도로	28	26.16	“
소 계		59	52.32	-

2 인증 신청 상세도 누락

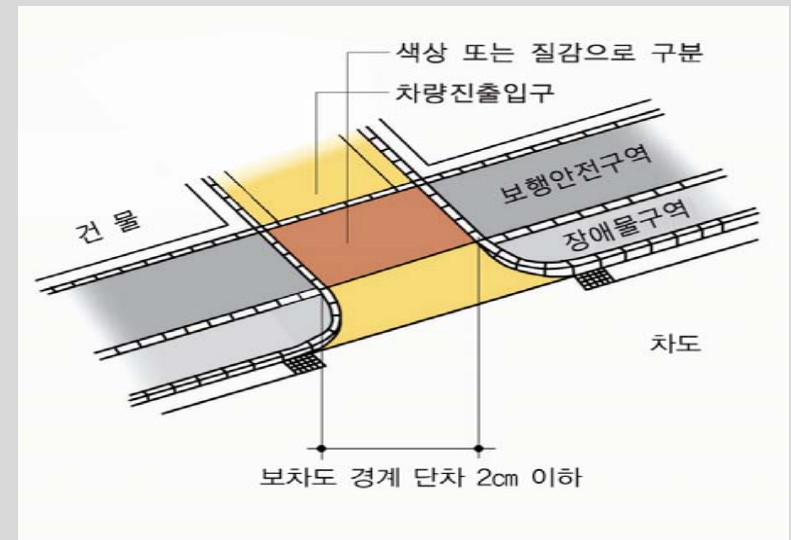
● 공원

- 화장실 안내 표지판 상세도
- 화장실 출입 장금장치, 손잡이 위치도
- 매표소 등 바닥재질에 대한 상세도



● 도로

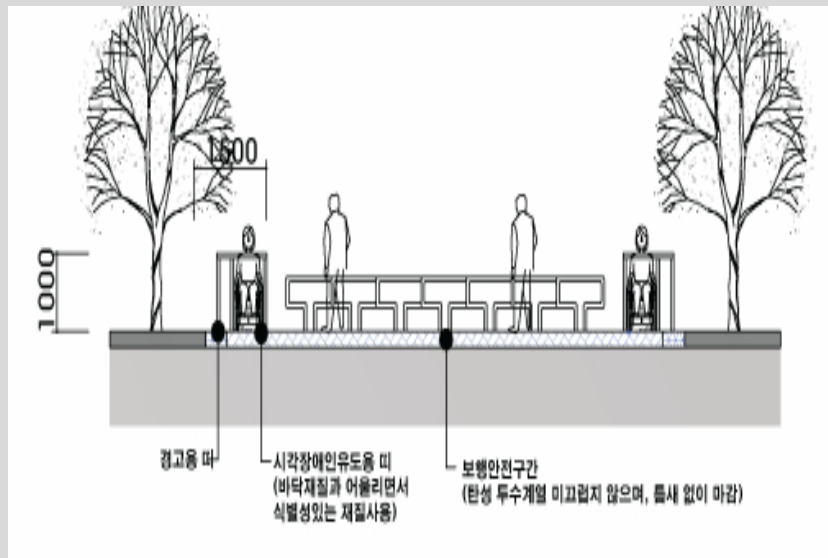
- 차량 진출입부 경고표시 미설치
- 보행섬의 방호울타리 등



3 인증 상세 지표 기준 요구

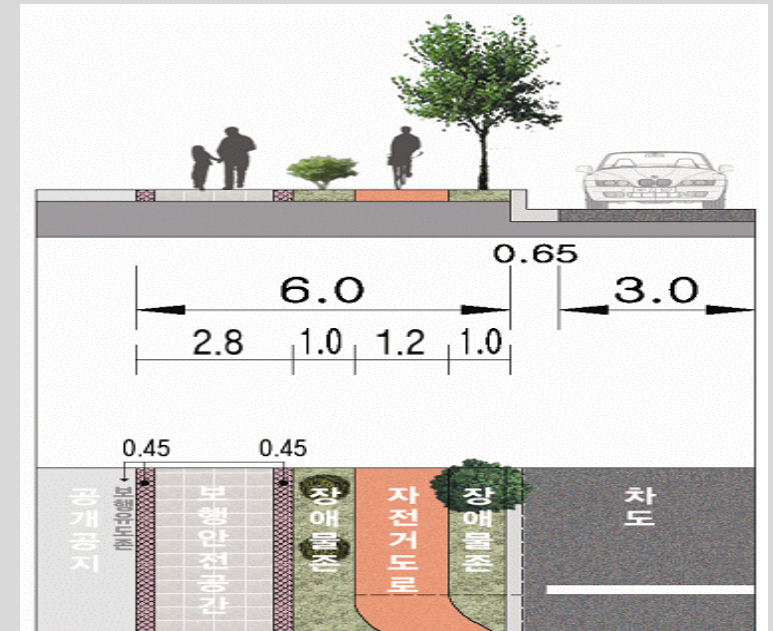
공원

- 공원 진입부에 설치된 차량 진입 방지 시설에 대한 기준(전구간 2.0m)



도로

- 보행안전구역 유효폭 산정시 경고띠 포함
- 4~2차선 장애인 전용주차 구역 미 설치



04 BF 인증제도의 사업 방향

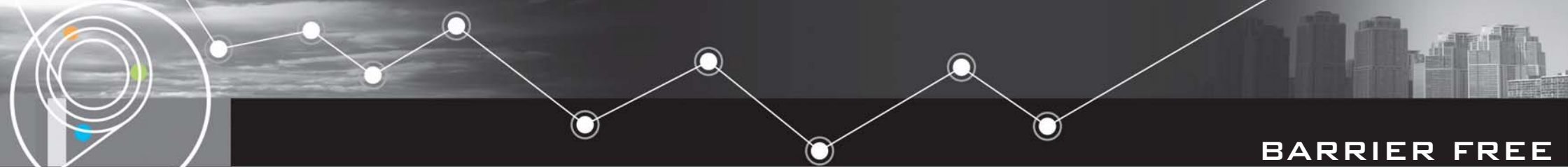
- 1 BF인증제도의 활성화
- 2 BF인증제도의 홍보 및 교육

1 BF인증제도의 활성화

- “교통약자법” 및 “편의증진법” 개정 유도를 통한 인증자에 대한 인센티브 부여 방안 마련
- 인증심사에 따른 지표 기준을 Feed Back 함으로 BF 설계기준 수립
- 인증저변 확대를 위한 지표 및 적용사례의 Data Base화

2 BF 인증제도 의 홍보 및 교육

- BF인증관련자(지자체 담당자, 사업시행자, 설계자 등)를 대상으로 홍보 및 교육 시행
- 관련책자 등을 통한 오프라인과 인증홈페이지를 통한 온라인 홍보 병행
- 인증대상별 우수사례 발굴 및 전파 홍보



BARRIER FREE

감사합니다