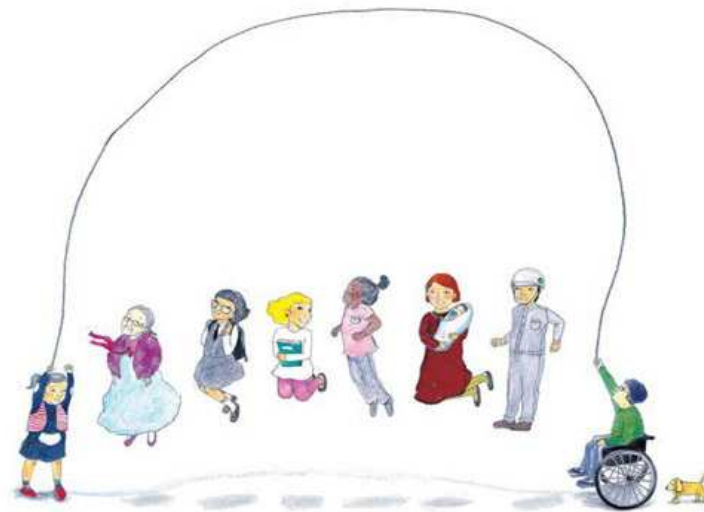


장애인식
개선교육

모두 함께하는 어울림 세상



어울림 장애인식개선교육센터
www.aulim.org Education Center for Disabilities Awareness



최혜영

CHOI, Hye-young

- 강동대학교 사회복지행정학과 조교수
- 장애인식개선교육센터 센터장



다양한 사람들이 살아가는 모습



우리나라 장애인 인구는?



보건복지부
2014 장애인실태조사

장애 인

- ✓ 누구나 장애인이 될 수 있다!
- ✓ 나의 가족, 친구, 이웃!
- ✓ 우리는 모두 사회 구성원!

“ 여러분이 생각하는
장애와 장애인은? ”





먹여주고 재워주면 되지?

알아들을 수 없는 말을 내뱉는 남자

SOS (112) 침묵의 세월

TBC SBS

아니에요. 월급 주면서, 오고 갈데없고 그러니까
우리가 데리고 있는 거예요

SOS (112) 침묵의 세월

TBC SBS

눈앞에도
남자의 머리에 철심이 박혀 있는 것

KBS1

소비자



“ 나와 다르다

보상하다

불편하다

수습하다

정하다

특별하다



가난하다

더럽다

”

· 제 33회 장애인의 날 ·

장애인과 비장애인이
더불어 행복한 사회

나는 지금이 행복하다!

최혜영
특수장애
한국장애인국제재단 유치원 배우,
장애인식개선교육센터장

이정진
보건복지부 장애인 인식개선 홍보대사

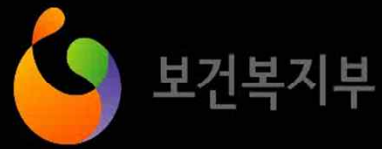


우리의 편견으로부터 장애는 시작됩니다

장애인의 날 기념식 일시_ 2013년 4월 18일(목) 장소_63빌딩 그랜드볼룸

주최 : 보건복지부 / 장애인의날행사추진협의회 주관 : 한국장애인개발원

장애인 주간_2013.4.20~4.26







re: 왜 장애인을 일반학교에 넣나요

1115yyw | 답변채택률 100% | 2014.03.11 10:28

이글을 쓰시는분은 왜 학교를 다니시나요..

학생이기 때문에 학교를 가는거 아닌가요.. 그들도 학생입니다.

장애를 가지고 사람을 논하지 마시기바랍니다.

참고로 장애는 선천적인것보다 후천적인 장애가 더 많습니다.

다시 말하면 이글을 올리신분도 또 저도 언제든지 장애를 가질수 있습니다.

장애의 90%는 사회적환경으로 만들어진다는것을 알고 글을 올리셨으면합니다

검색어 표시를 설정하시려면 '검색어켜기' 버튼을 클릭하세요.

🔍 검색어켜기

참 웃긴 사람일세 당신이 한 행동이 잘했다고 보여지는건가? 엄연히 법이 있고 지키라고 있는 것이다 장애인 전용 주차장에 주차 하는게 잘못된거 알고 있으면서 그걸 신고했다고 칼부림 난다고?



당신 이것도 엄연히 협박죄에 해당 되는거 모르는가?

당신은 무슨 특권을 누릴려고 옆자리도 텅텅 비었는데 장애인 주차장에 차를 주차 하시는지

뭐가 그리 불편하셔서 장애인 주차장에 딱 주차를 하시는지

정신적으로 장애가 있으신가요? 무엇이 뿔뿔 하길래

이런 글을 써서 아파트 엘리베이터에 붙여 놨나요

나는 바보 입니다 인증 하시는 겁니까? 자기가 한 행동에는

책임이 따릅니다 엄연히 장애인도 아닌데 장애인 주차장에 주차는 불법 입니다

당신이 한 행동에 책임이 있기에 벌금을 받으신 겁니다

칼부림 칼부림 하지 마시고 정신좀 차리세요

아니면 이걸에



검색

이다.

전체보기>

최근 | 인기

지체장애인

ㅎ ㄷ ㅇ

지체장애인

휠체어



시각장애인

ㅈ ㅈ

시각장애인

점자



남편

스님

남편

서방님



“ 장애를 똑바로 알자!! ”

☞ 장애인이란?(세계보건기구)

- (1) Impairment (손상): 신체적, 신체적 결함.
- (2) Disability (기능 제약, 능력장애)
- (3) Handicap (사회적 불리): 사회적 참여에서 제한되고 불리한 상황에 처하는 상태

인식의 변화!





장애유형을 제대로 이해하자!

외 부 신체적장애	내 부 신체적장애	정신적 장애
지체장애 뇌병변장애 시각장애 청각장애 언어장애 안면장애	신장장애 심장장애 호흡기장애 간장애 장루.요루장애 간질(뇌전증)	지적장애 정신장애 자폐성장애



지체



시각



청각



뇌병변



심장



신장



간



언어



안면



지적



자폐



요루.장루



호흡기



뇌전증



현재 모습 그대로
이해하기!



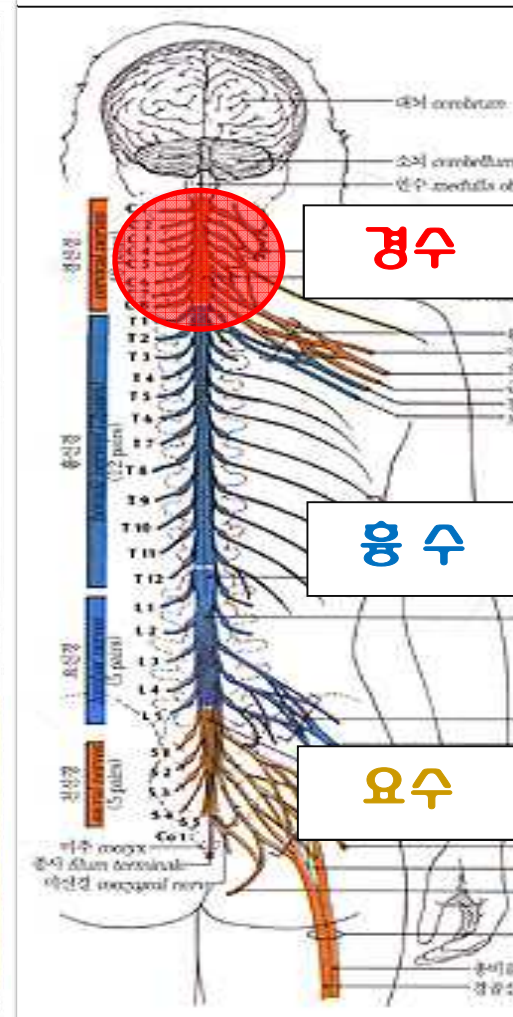
부정적 이미지 → 긍정적 이미지

The differently Abled !

긍정, 장점!











또 다른 능력
찾기!

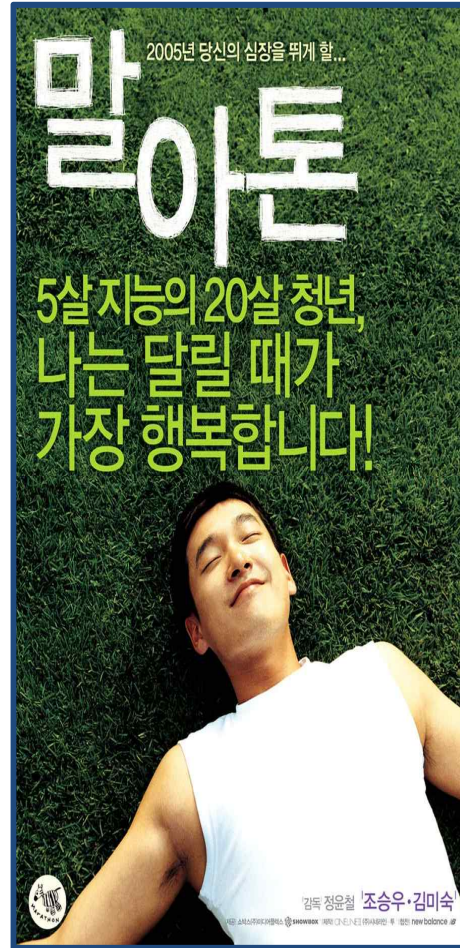


연습하기!

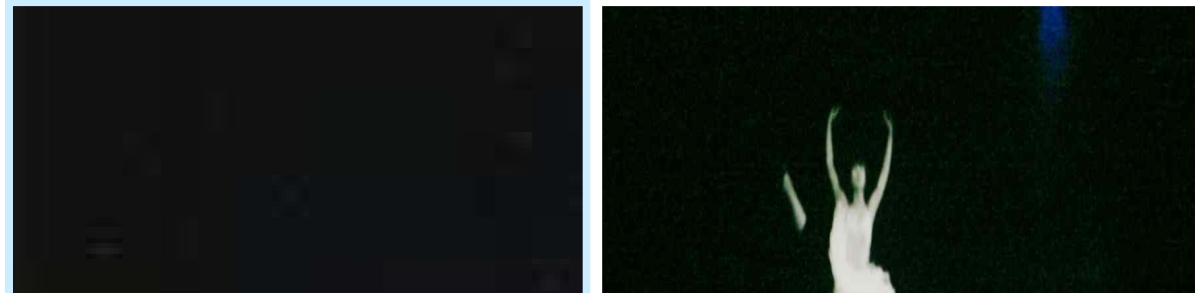




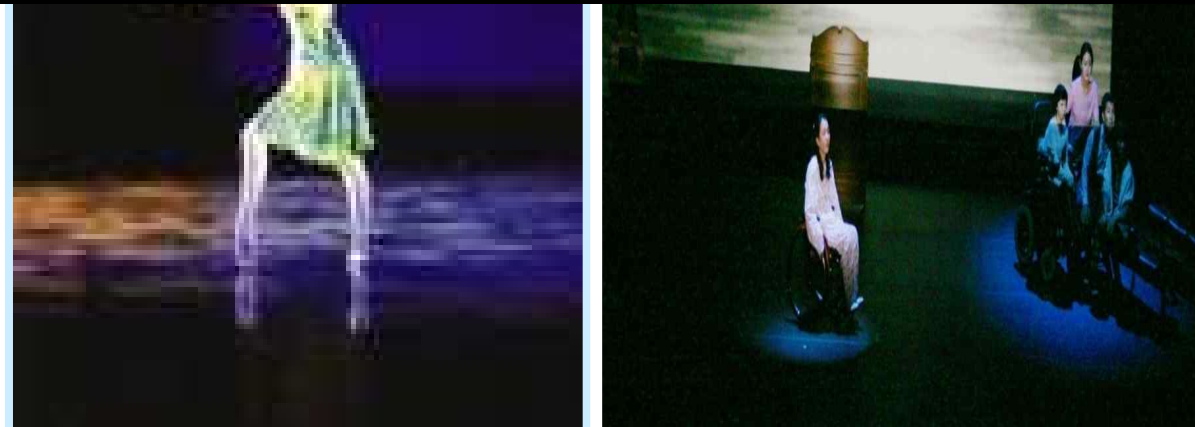








살아가는 모습과 방법이 조금 다를 뿐...



易地思之
(역지사지)

어울림

함께 어울려 살아가는 세상







장애인식개선교육센터

Education Center for Disabilities Awareness

“ Thank you ”

